



KEPServerEX
与欧姆龙 NX 系列 PLC 通讯
Omron NJ Ethernet

北京东方鼎晨科技有限公司

2022 年 5 月 7 日

目 录

1. 前言.....	2
2. 欧姆龙 PLC 端相关设置.....	2
3. Kepware 端相关设置.....	3
4. 附--Kepware 与欧姆龙 PLC 通过 OPC UA 通讯.....	8

北京东方鼎晨科技有限公司
电话:010-51659507
邮箱:info@dingchen.com
网址:www.dingchen.com

1. 前言

KEPServerEX 是美国 PTC Kepware 公司生产的具有行业领先的连接平台，KEPServerEX 支持 150 多种通讯协议，用于向您的所有应用程序提供单一来源的工业自动化数据。该平台的设计使用户能够通过一个直观的用户界面来连接、管理、监视和控制不同的自动化设备和软件应用程序。KEPServerEX 利用 OPC（自动化产业的互操作性标准）和以 IT 为中心的通信协议（如 MQTT、REST、SNMP、ODBC 和 Web 服务），来为用户提供单一来源的工业数据。此平台是为满足客户对性能、可靠性和易用性的要求而开发和测试的。

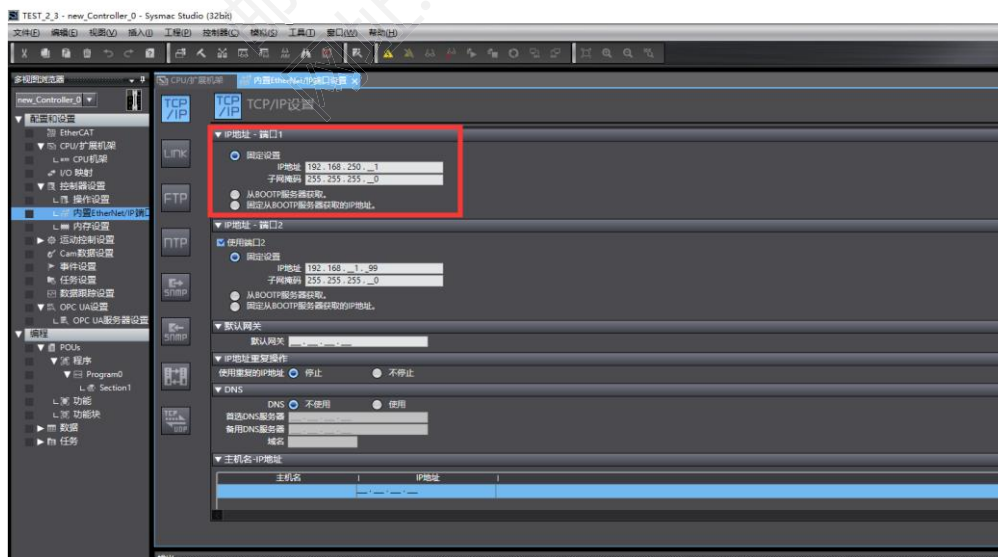
北京东方鼎晨科技有限公司是一家专业从事工业自动化产品销售和控制系统集成的高科技企业，作为 KEPServerEX 中国区首选分销商，我们拥有十几年的产品销售及技术经验积累。我们能为客户提供标准的 KEPServerEX 培训课程，并提供免费产品咨询及电话技术支持。

本文是北京东方鼎晨公司为 Kepware 使用者能在最短时间内对文中所对应的设备进行配置、调试而制作。由于我们的水平有限，文中的不足之处请联系指正。

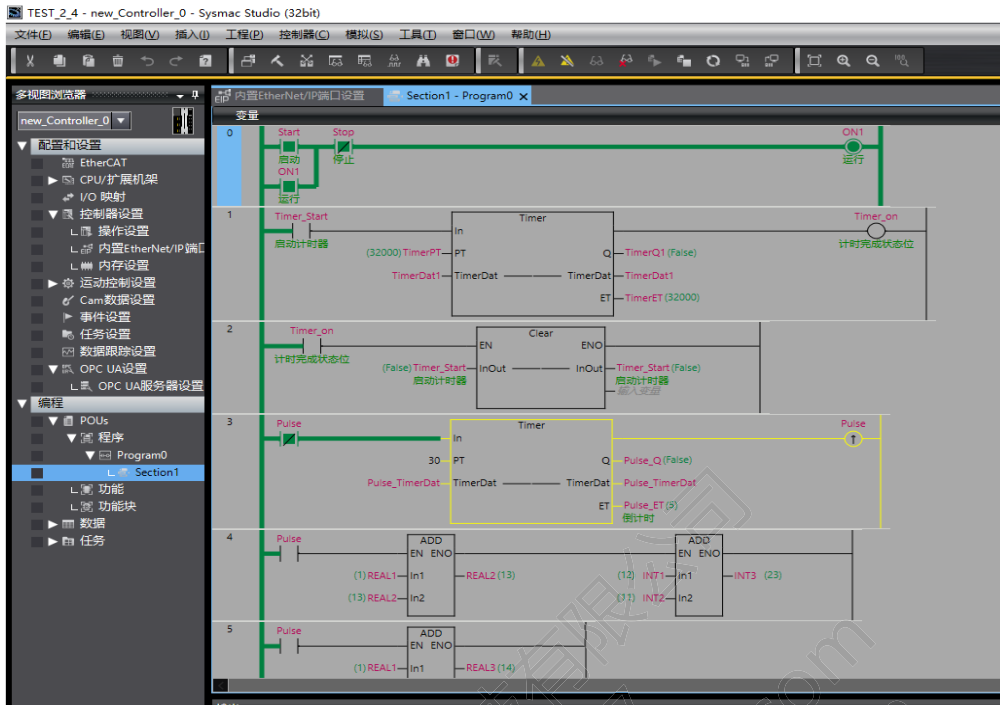
2. 欧姆龙 PLC 端相关设置

测试用 PLC 采用的欧姆龙 NX 系列 NX102-1100

(1) 设置 CPU 以太网地址

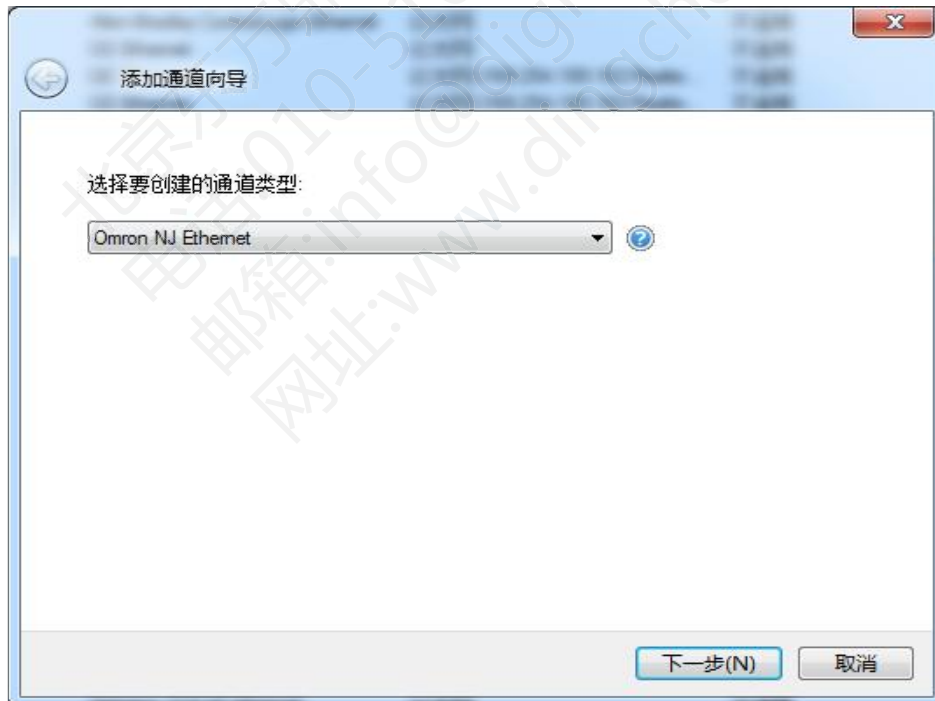


(2) 编写 PLC 程序并下载在线

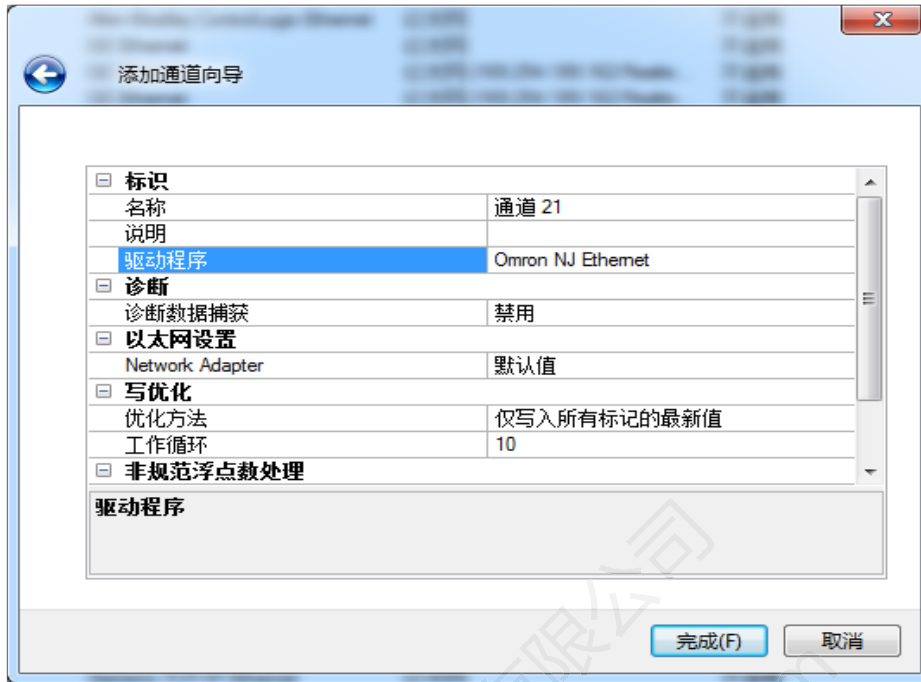


3. Kepware 端相关设置

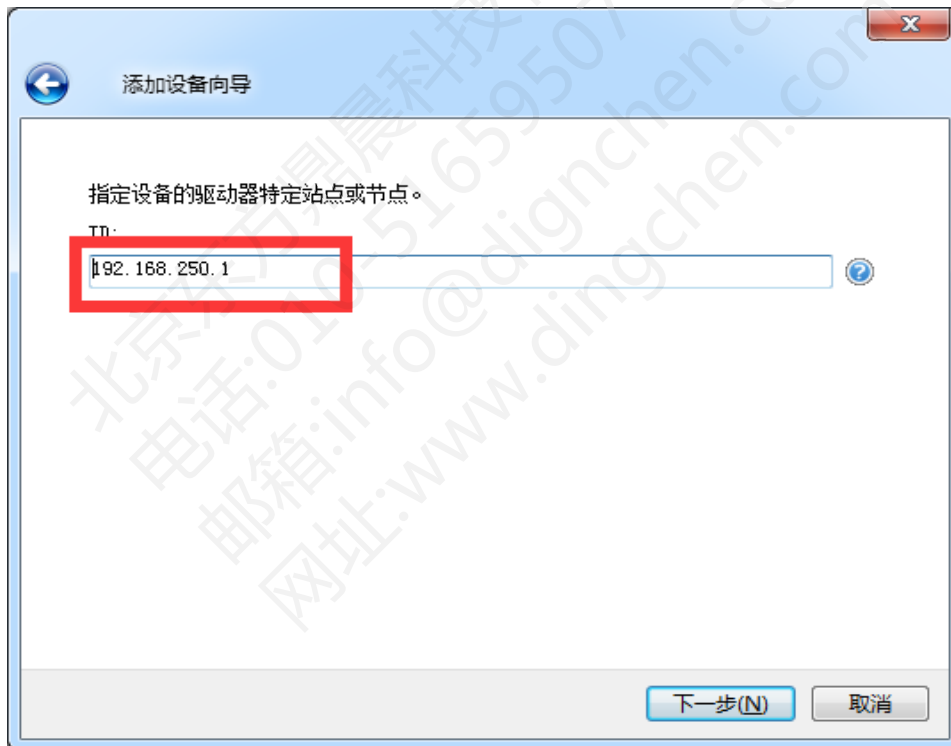
(1) 选择协议 Omron NJ Ethernet

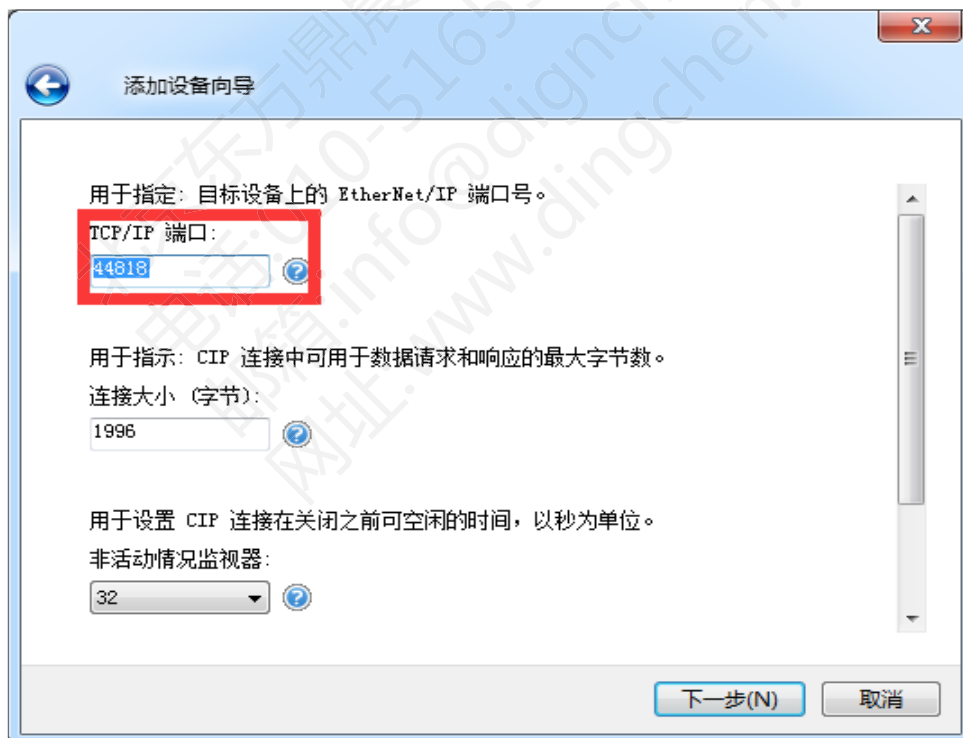
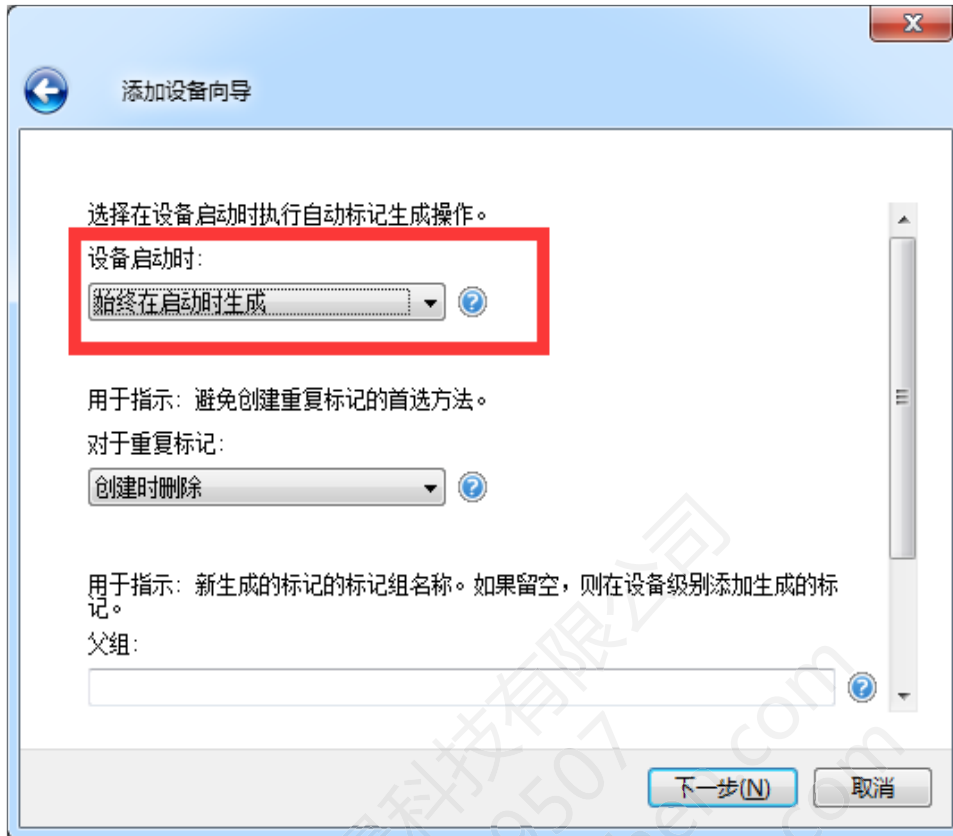


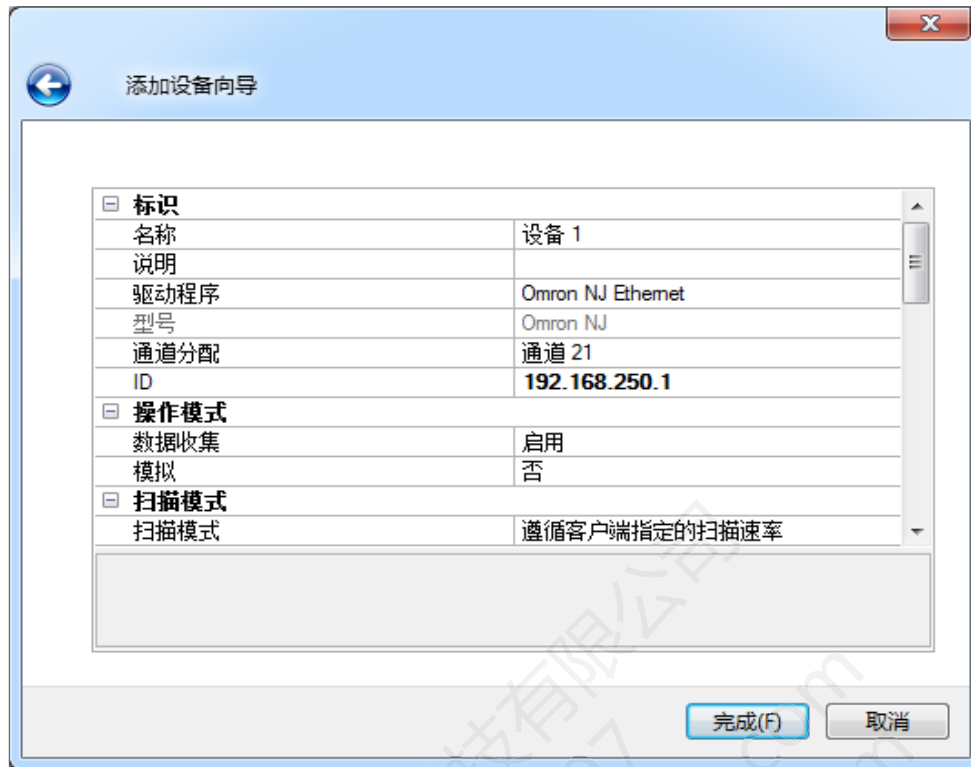
(2) 按默认完成添加通道



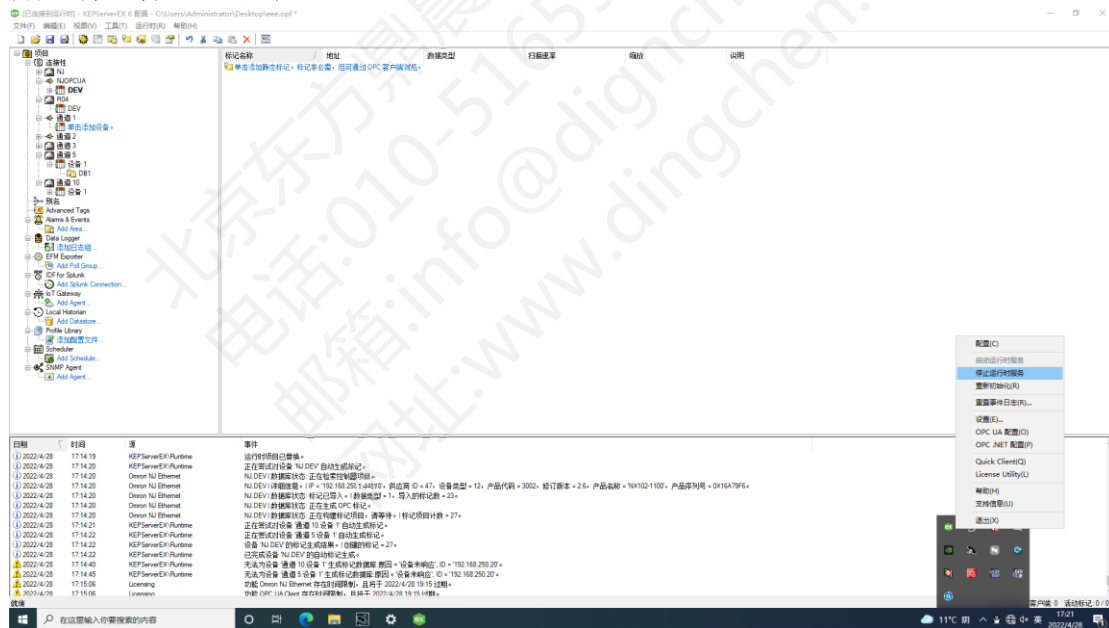
(3) 添加设备，设置 PLC IP 地址、选择标签自动生成、端口默认 44818

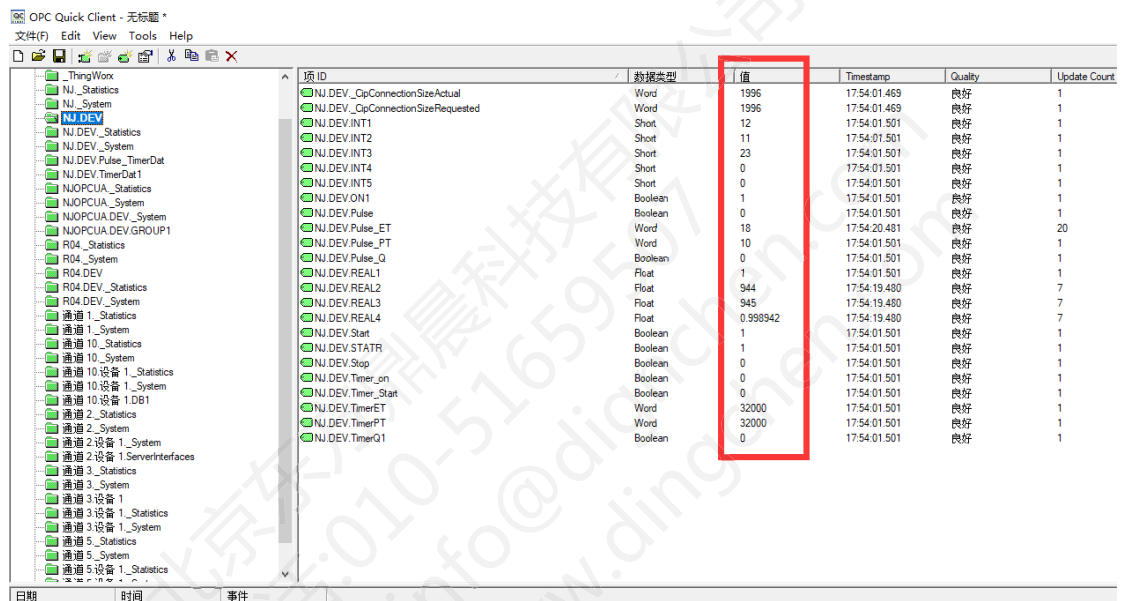
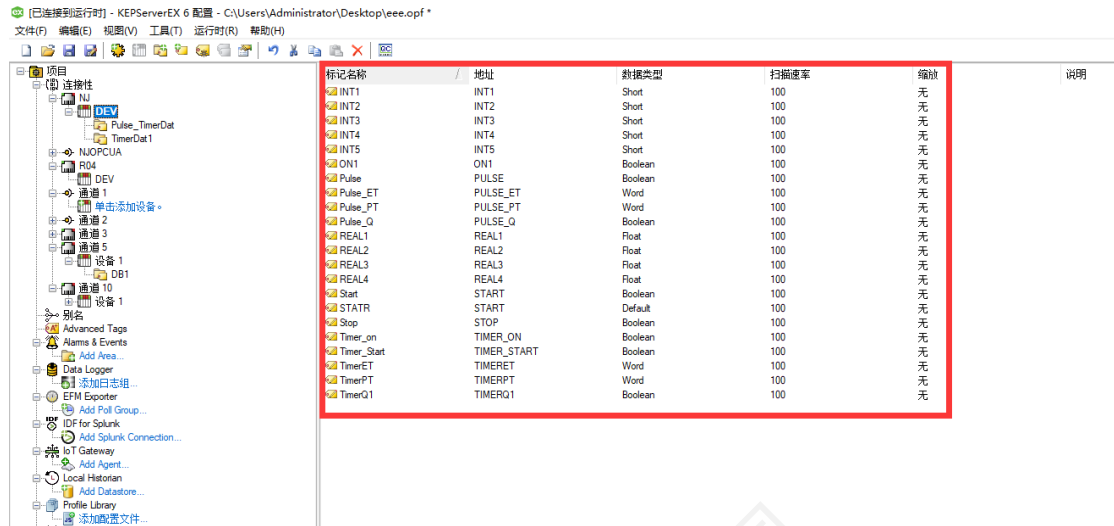






(4) 停止 Kepware 服务，重启 Kepware 服务，再重新连接，标签自动生成。通过客户端查看通讯正常。

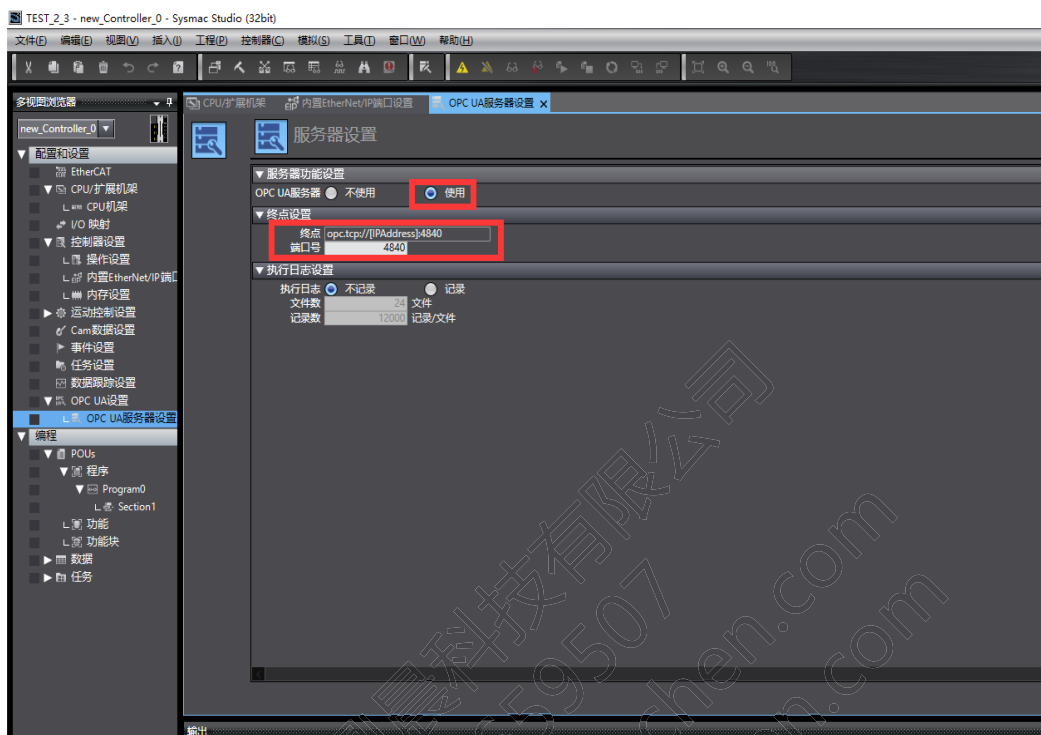




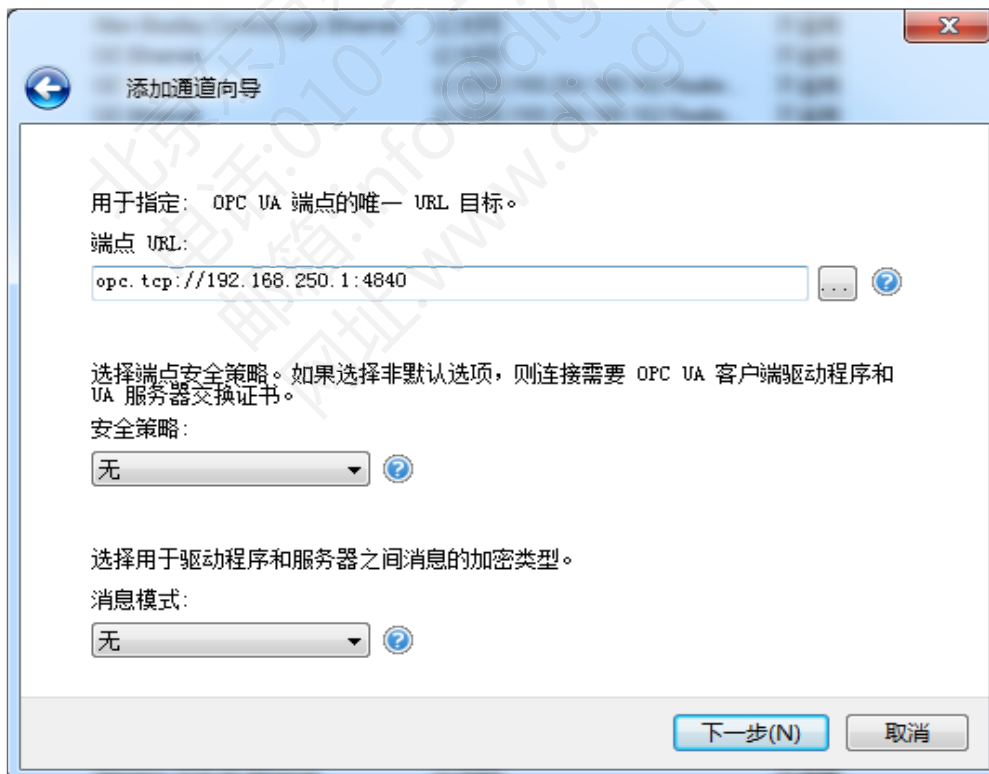
至此，Kepware 与 Omron PLC 通过 NJ Ethernet 通讯完成！

4. 附--Kepware 与欧姆龙 PLC 通过 OPC UA 通讯

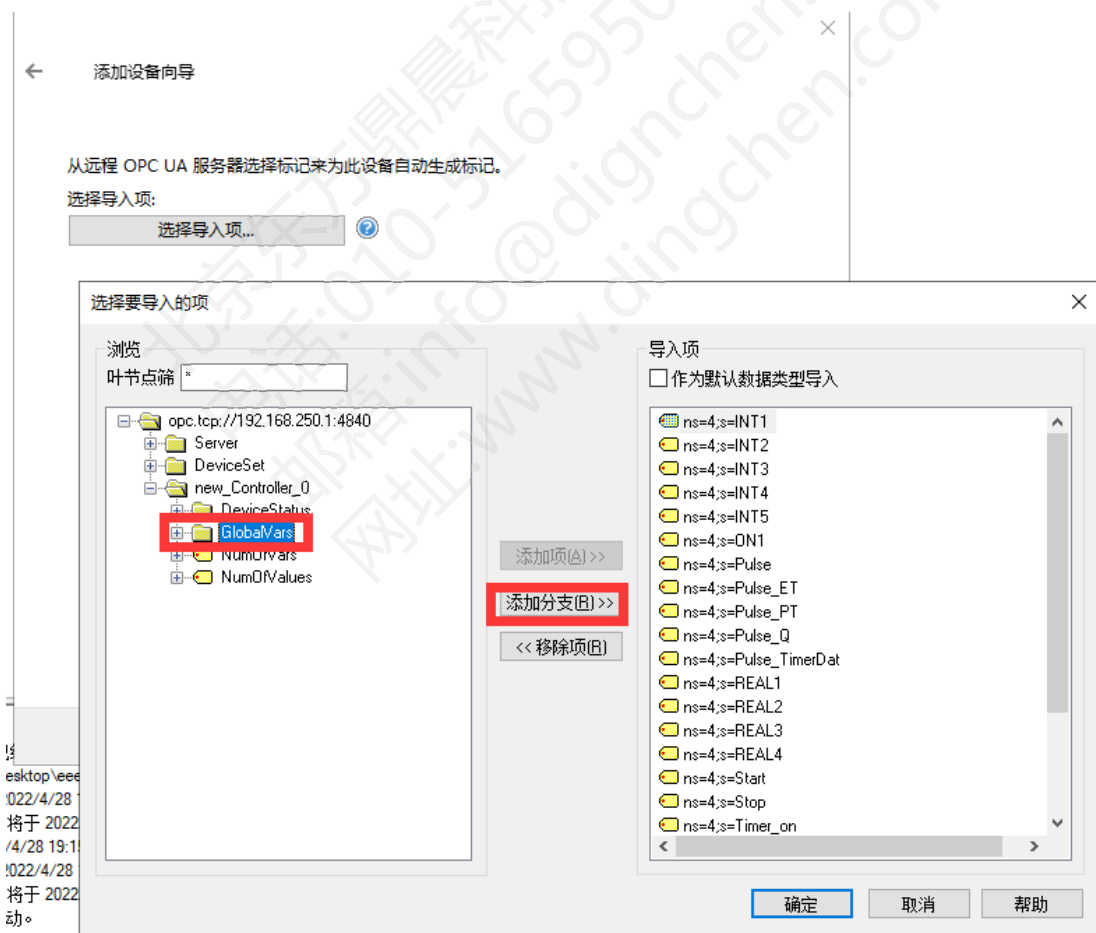
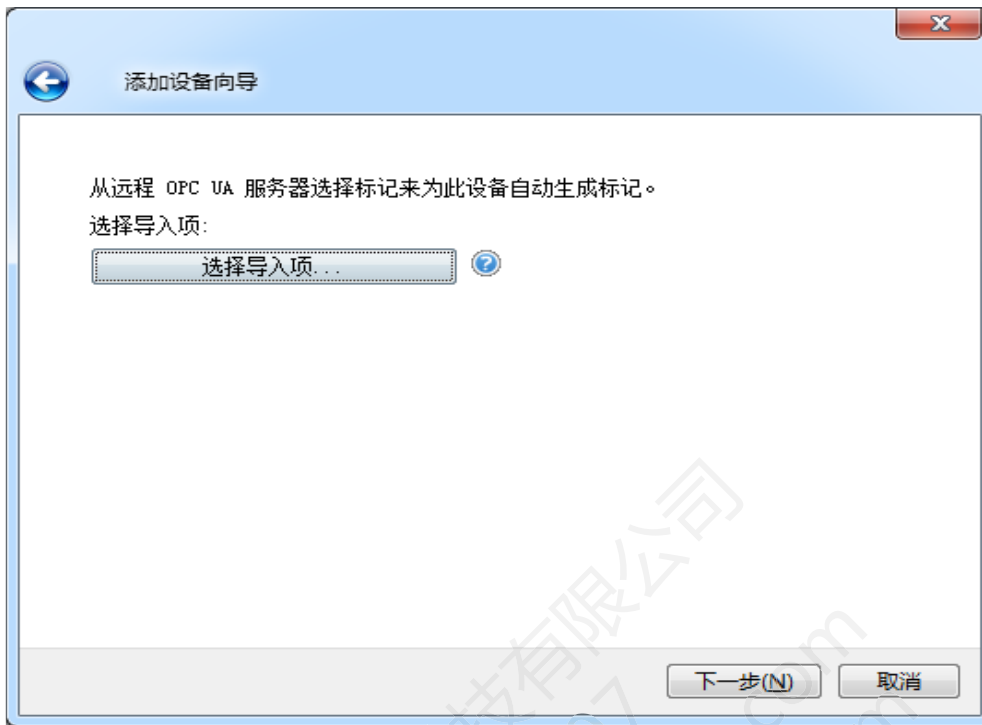
(1) 在 PLC 端启动 OPC UA 服务器并下载 PLC 程序（下载完毕务必断电重启）



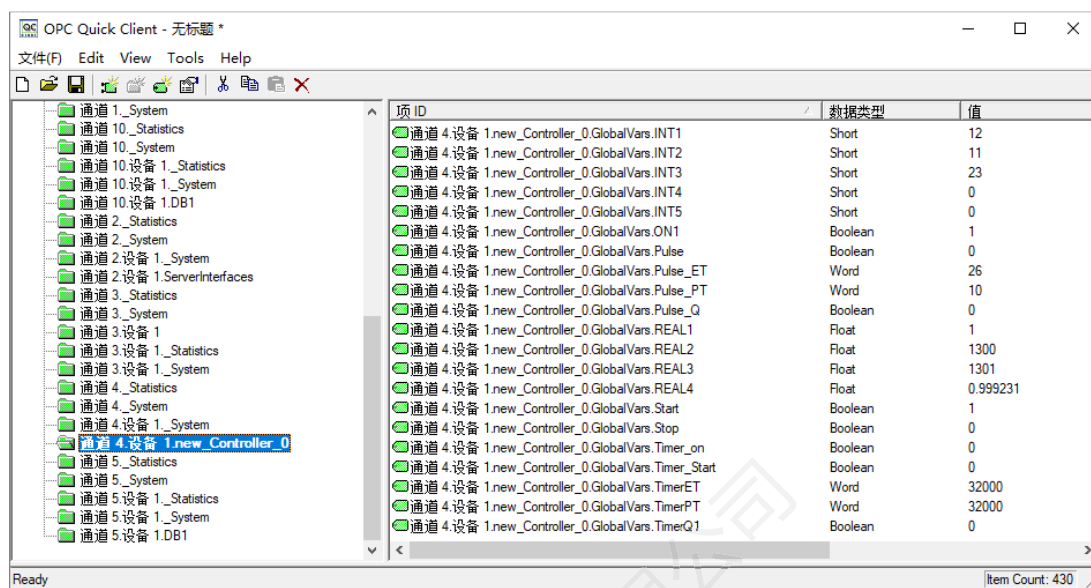
(2) Kepware 端 添加通道，输入 PLC 站点地址，安全策略选 无



(3) 添加设备，导入标签



(4) 通过客户端查看通讯正常



至此，该 PLC 的 OPC UA 通讯完成！

如有任何问题，欢迎垂询：

北京东方鼎晨科技有限公司

电话：010-51659507/58851585

邮箱：info@dingchen.com

官网：www.dingchen.com



微信公众号



企业微信，随时在线咨询