



**KEPServerEX**  
**与三菱 iQ-R 系列通讯**  
**Mitsubishi Ethernet**

北京东方鼎晨科技有限公司

2022 年 5 月 6 日

## 目 录

1. 前言.....	2
2. 三菱 PLC 端相关设置.....	2
3. Kepware 端相关设置.....	4

北京东方鼎晨科技有限公司  
电话:010-51659507  
邮箱:info@dingchen.com  
网址:www.dingchen.com

## 1. 前言

KEPServerEX 是美国 PTC Kepware 公司生产的具有行业领先的连接平台，KEPServerEX 支持 150 多种通讯协议，用于向您的所有应用程序提供单一来源的工业自动化数据。该平台的设计使用户能够通过一个直观的用户界面来连接、管理、监视和控制不同的自动化设备和软件应用程序。KEPServerEX 利用 OPC（自动化产业的互操作性标准）和以 IT 为中心的通信协议（如 MQTT、REST、SNMP、ODBC 和 Web 服务），来为用户提供单一来源的工业数据。此平台是为满足客户对性能、可靠性和易用性的要求而开发和测试的。

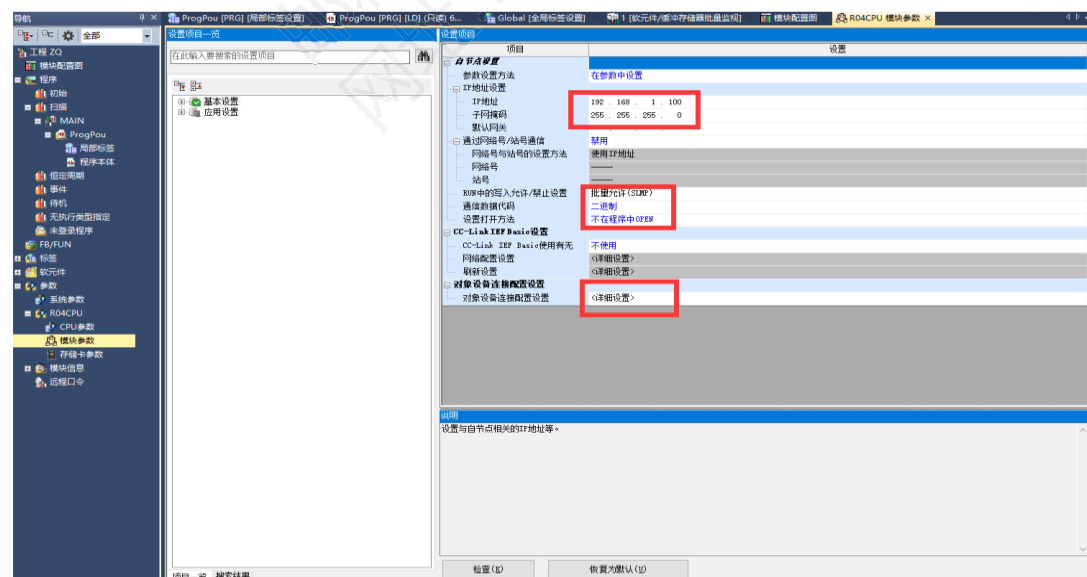
北京东方鼎晨科技有限公司是一家专业从事工业自动化产品销售和控制系统集成的高科技企业，作为 KEPServerEX 中国区首选分销商，我们拥有十几年的产品销售及技术经验积累。我们能为客户提供标准的 KEPServerEX 培训课程，并提供免费产品咨询及电话技术支持。

本文是北京东方鼎晨公司为 Kepware 使用者能在最短时间内对文中所对应的设备进行配置、调试而制作。由于我们的水平有限，文中的不足之处请联系指正。

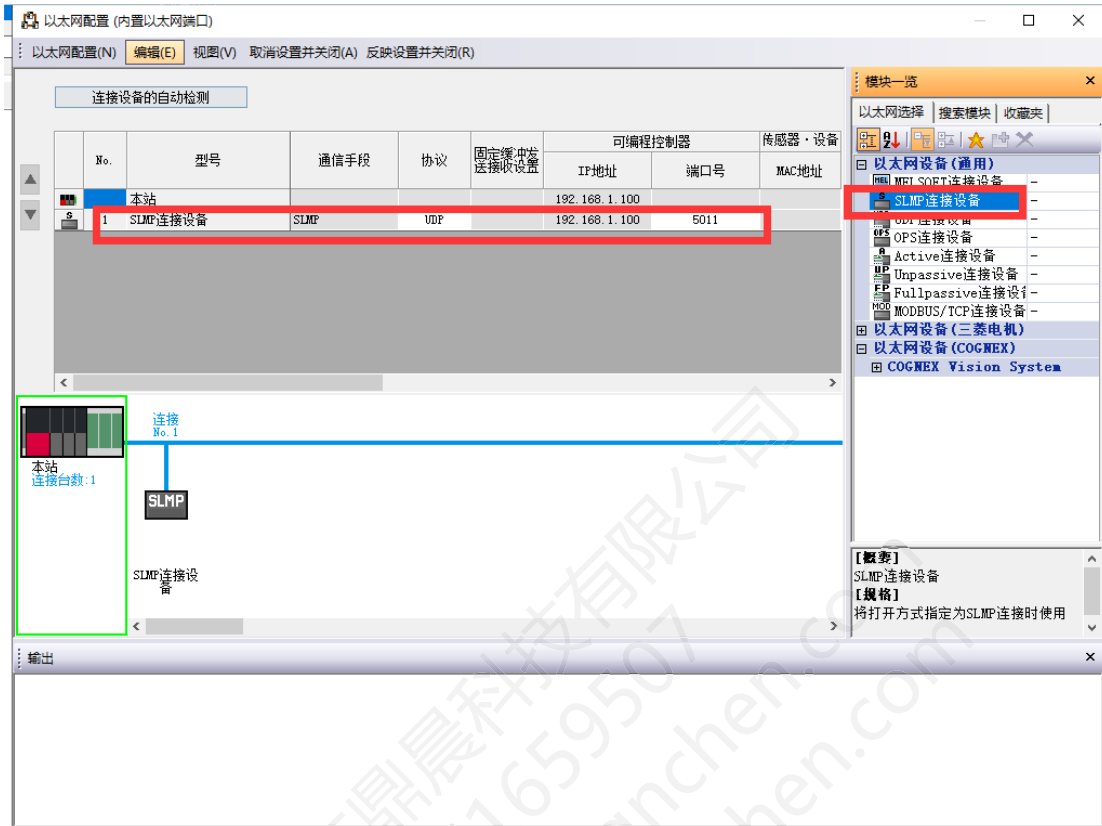
## 2. 三菱 PLC 端相关设置

测试用 PLC 采用的三菱 iQ-R 系列 R04 CPU，该 PLC 设置步骤如下

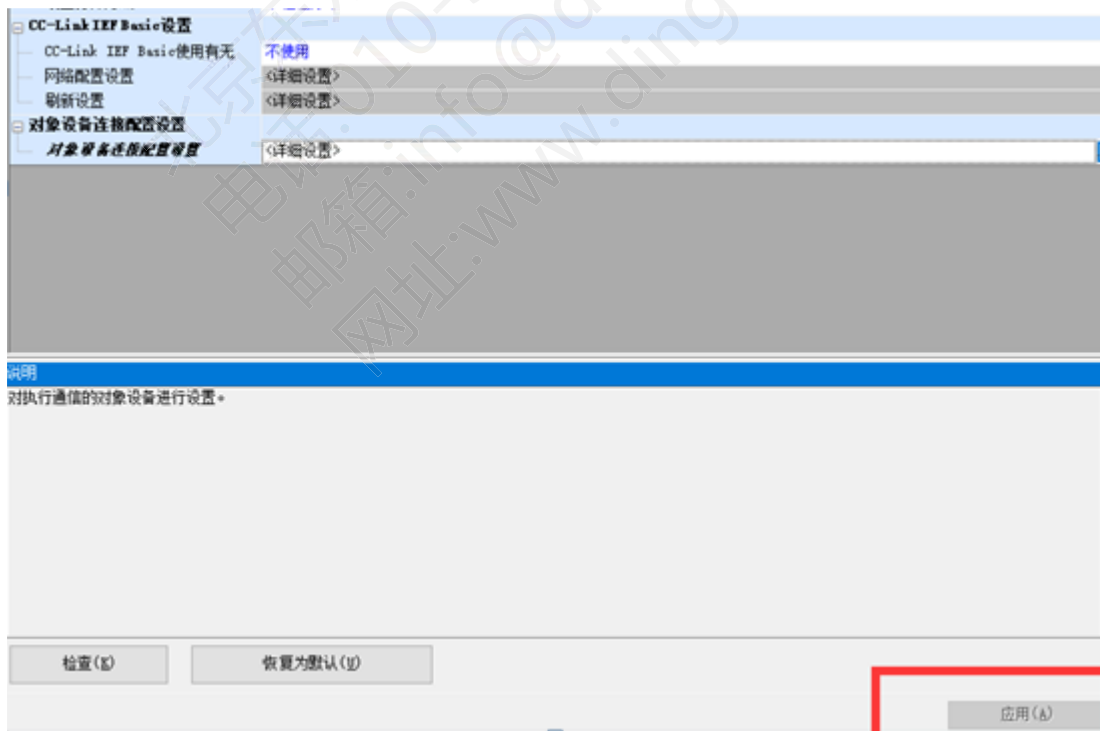
(1) 设置 R04 CPU 以太网地址，批量允许 SLMP



(2) 点击上图红框中的“详细设置”，对以太网连接设备进行配置。添加 SLMP 连接设备，通讯协议选 UDP (TCP 也可以，与 Kepware 设置一致即可)，端口号 5011



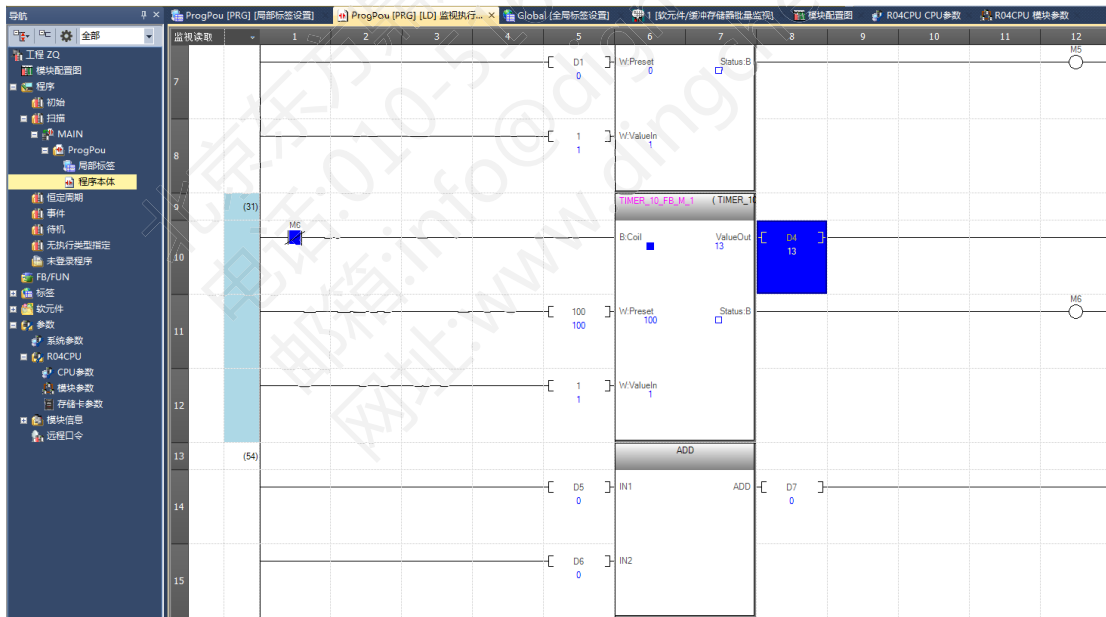
设置完毕后点，应用保存。



(3) 下载配置的相关参数及程序到 PLC

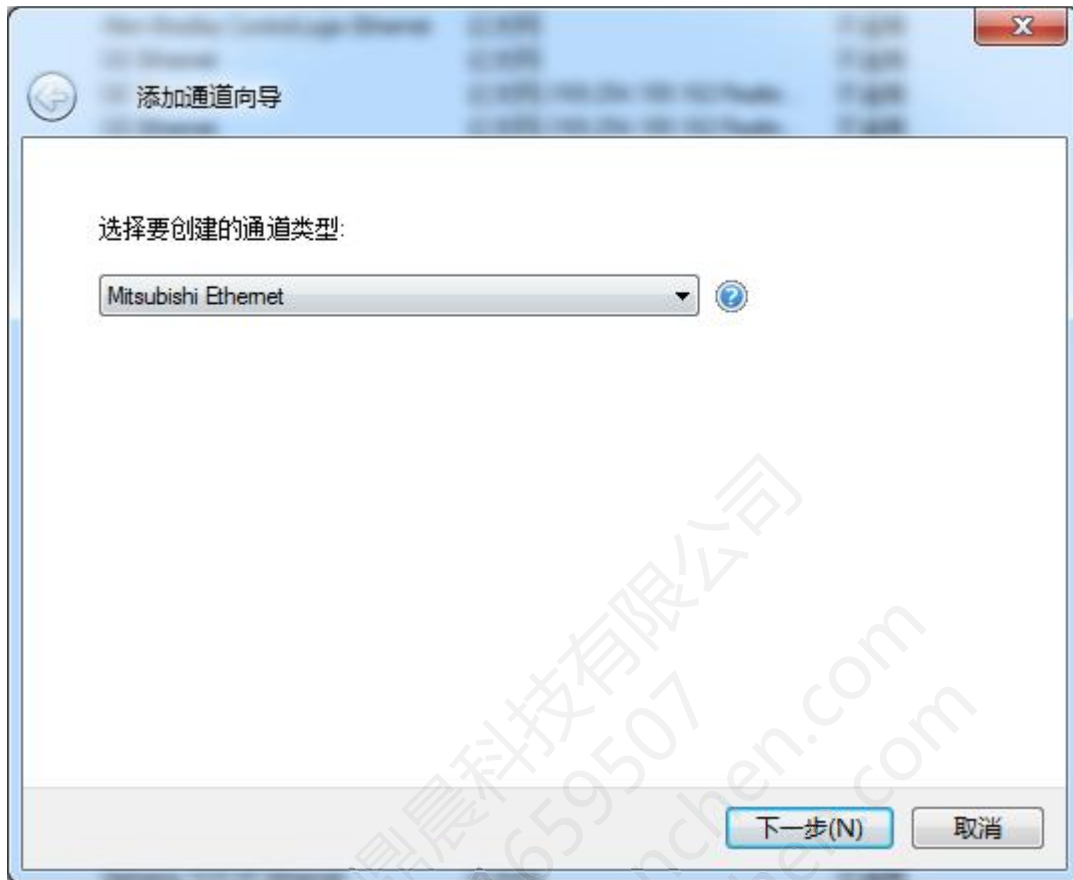


(4) 在线监视程序

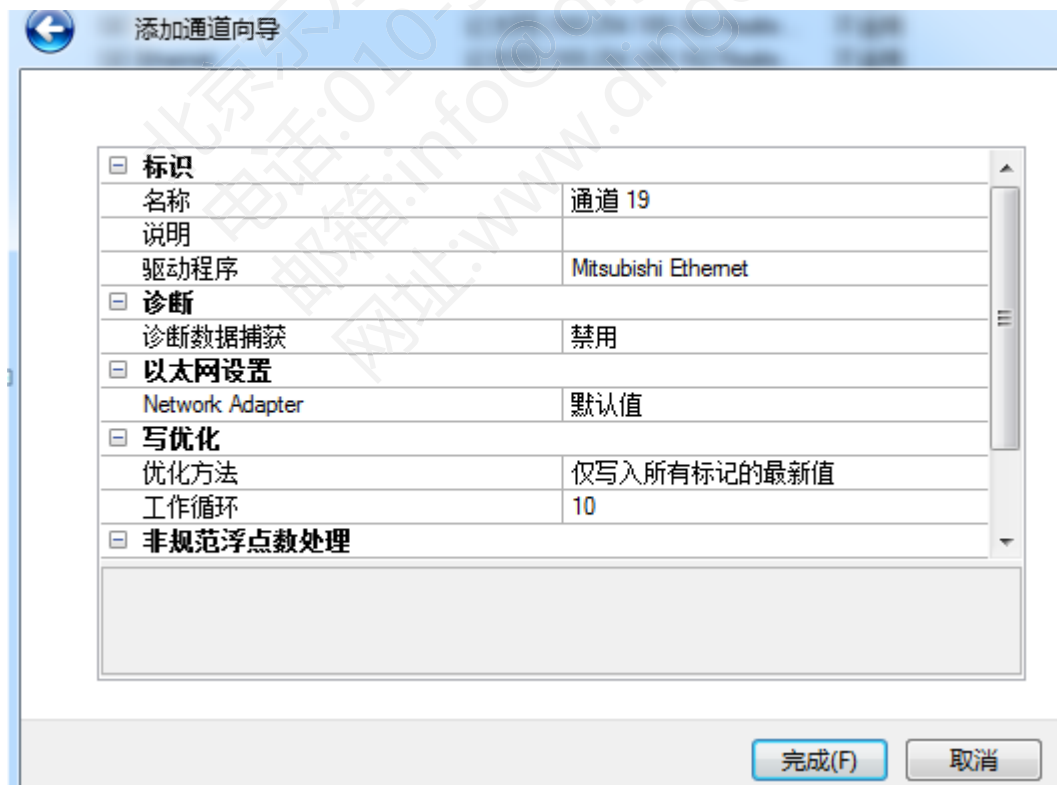


3. Kepware 端相关设置

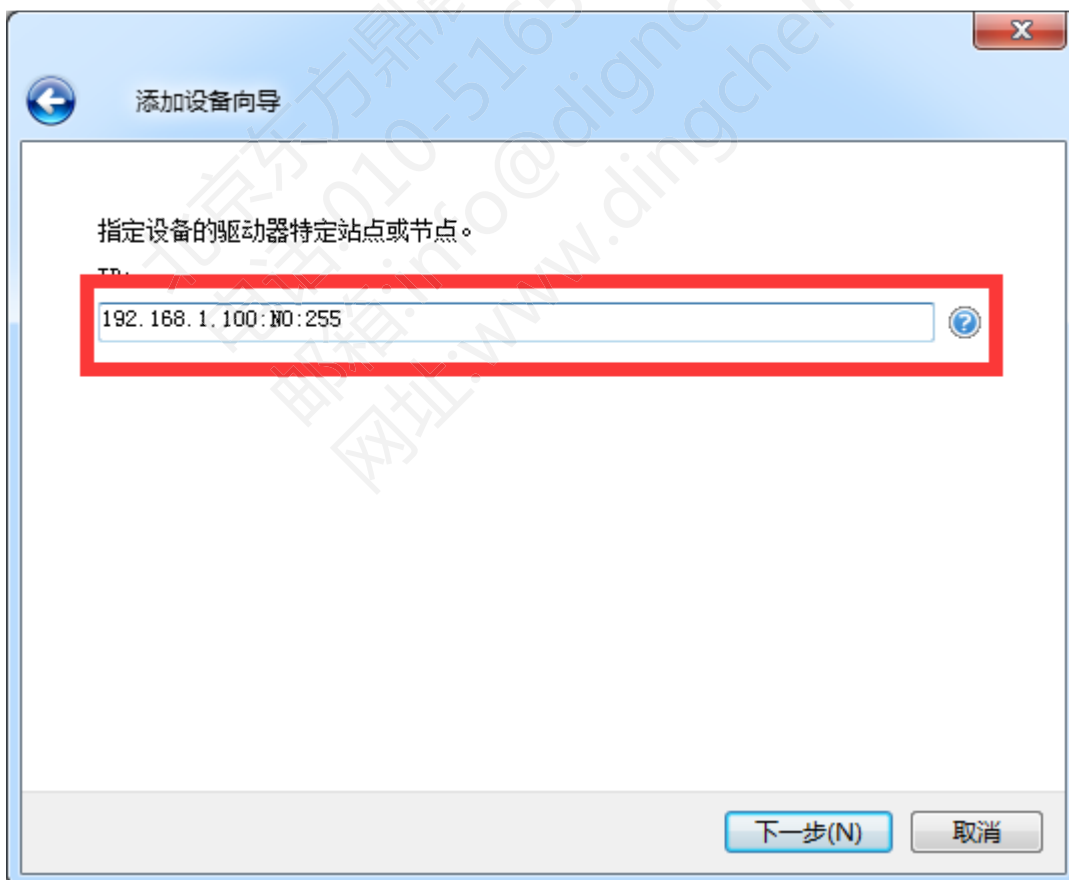
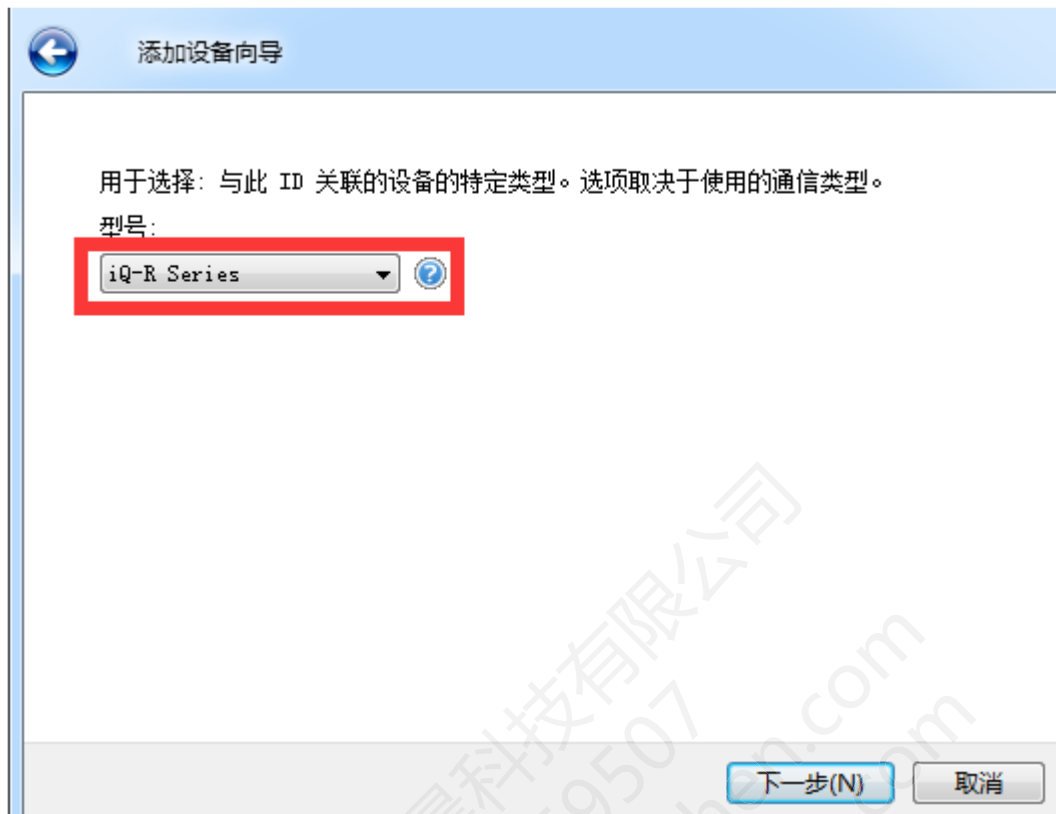
(1) 选择协议 Mitsubishi Ethernet



(2) 按默认完成添加通道



(3) 添加设备，选择 CPU 类型、设置 PLC IP 地址、端口号



添加设备向导

Indicate the correct protocol to use when communicating with the device.

IP Protocol:  
 ?

Specify the port number to use when communicating with the device.

Port Number:  
 ?

选择目标 CPU (中央处理器)。对于单个 CPU, 请选择本地 CPU。

CPU :  
 ?

下一步(N) 取消

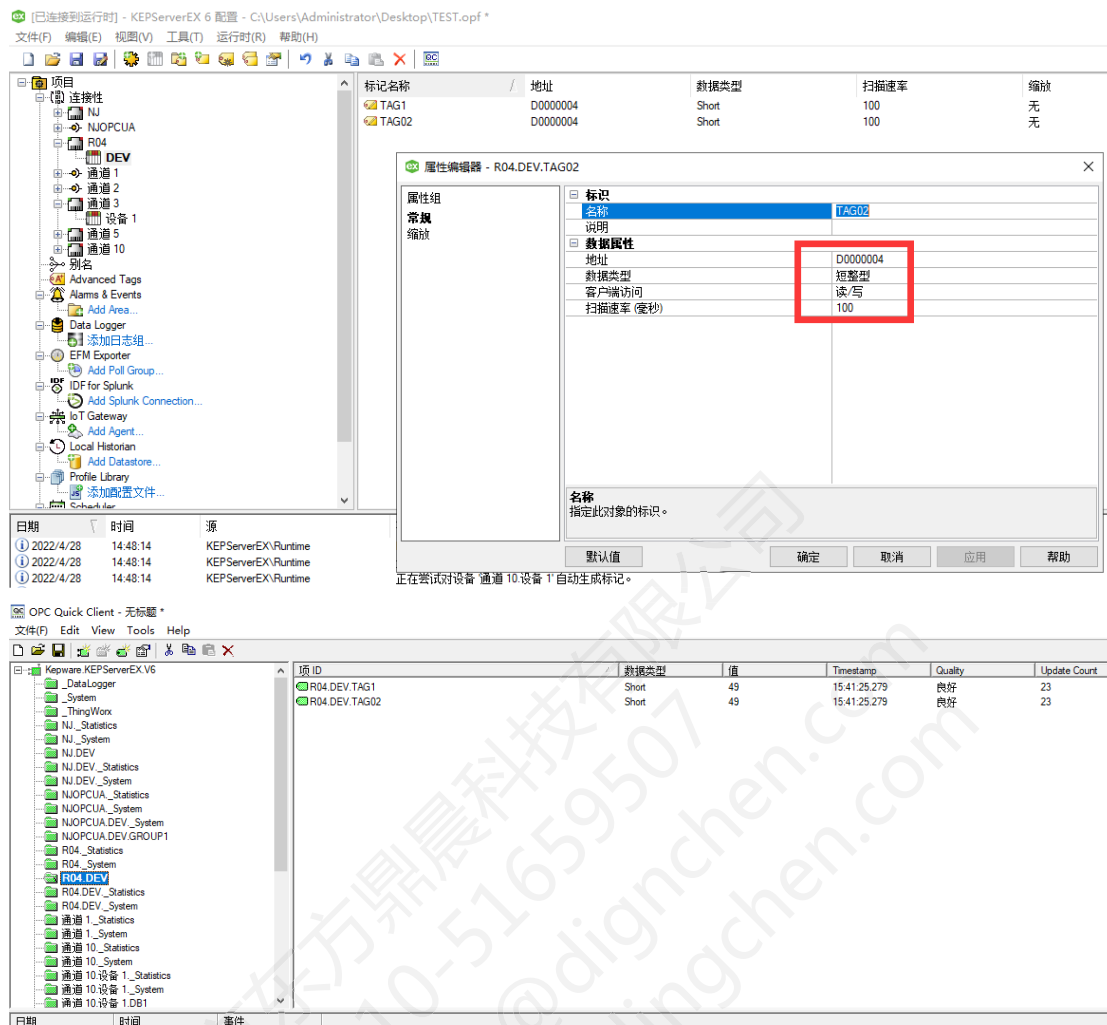
添加设备向导

<b>标识</b>	
名称	设备 1
说明	
驱动程序	Mitsubishi Ethernet
型号	<b>iQ-R Series</b>
通道分配	通道 19
ID	<b>192.168.1.100-N0:255</b>
<b>操作模式</b>	
数据收集	启用
模拟	否
<b>扫描模式</b>	
扫描模式	遵循客户端指定的扫描速率

完成(F) 取消



#### (4) 新建标签并写入标签地址，用客户端查看通讯状态



至此，Mitsubishi Ethernet 通讯配置完成！

如有任何问题，欢迎垂询：

北京东方鼎晨科技有限公司

电话：010-51659507/58851585

邮箱：[info@dingchen.com](mailto:info@dingchen.com)

官网：[www.dingchen.com](http://www.dingchen.com)



微信公众号



企业微信，随时在线咨询