



Movicon.NExT

与欧姆龙 PLC 通讯(EtherNet/IP)

北京东方鼎晨科技有限公司

2022 年 4 月 13 日

联系电话: 010-51686188
邮箱: support@dingchen.com
网址: www.dingchen.com

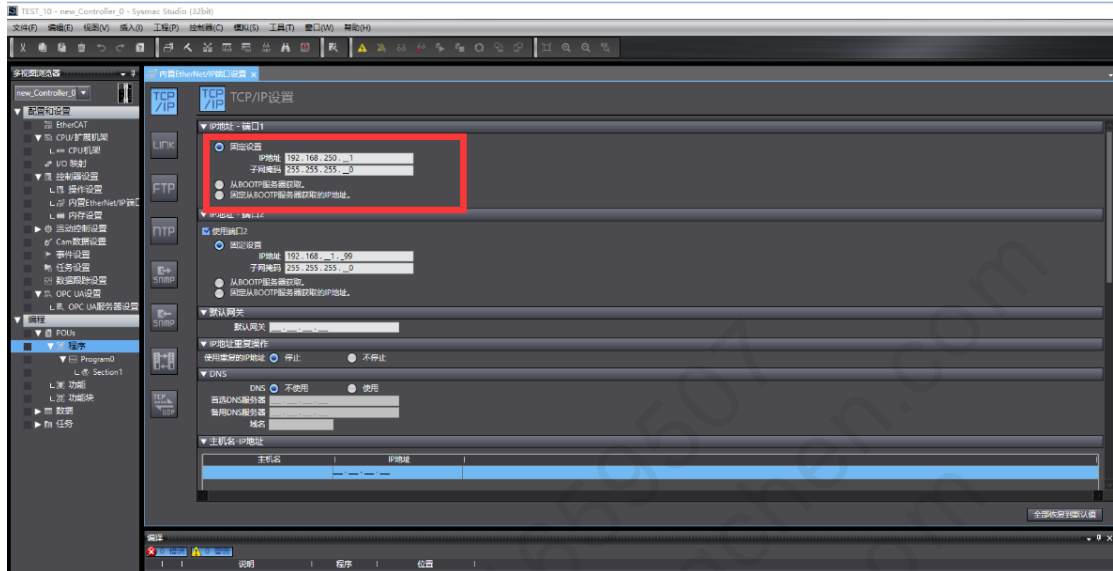
目录

| | |
|--|---|
| 1. Omron PLC 端相关设置 | 2 |
| 2. Movicon.NExT 驱动添加---Omron EtherNet/IP | 2 |
| 3. Omron EtherNet/IP 驱动配置 | 4 |
| 4. 建立标签及验证..... | 5 |

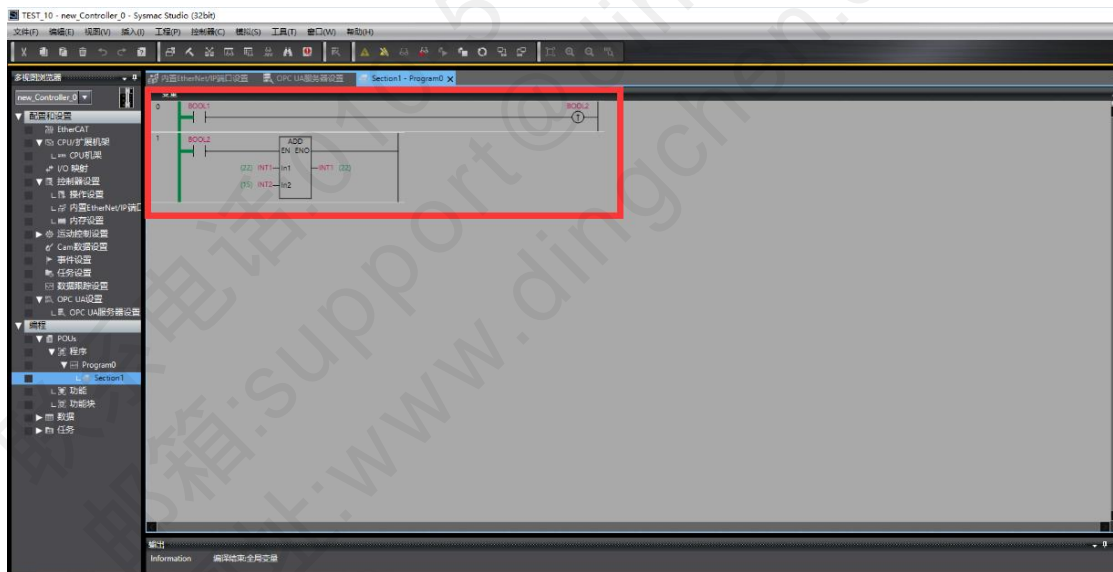
联系电话:010-51659507
邮箱:support@dingchen.com
网址:www.dingchen.com

1. Omron PLC 端相关设置

测试用 PLC 为欧姆龙 NX102-1100 ,设置 PLC IP 地址 192.168.250.1 (端口 1), 该通讯口支持 EtherNet/IP 通讯协议

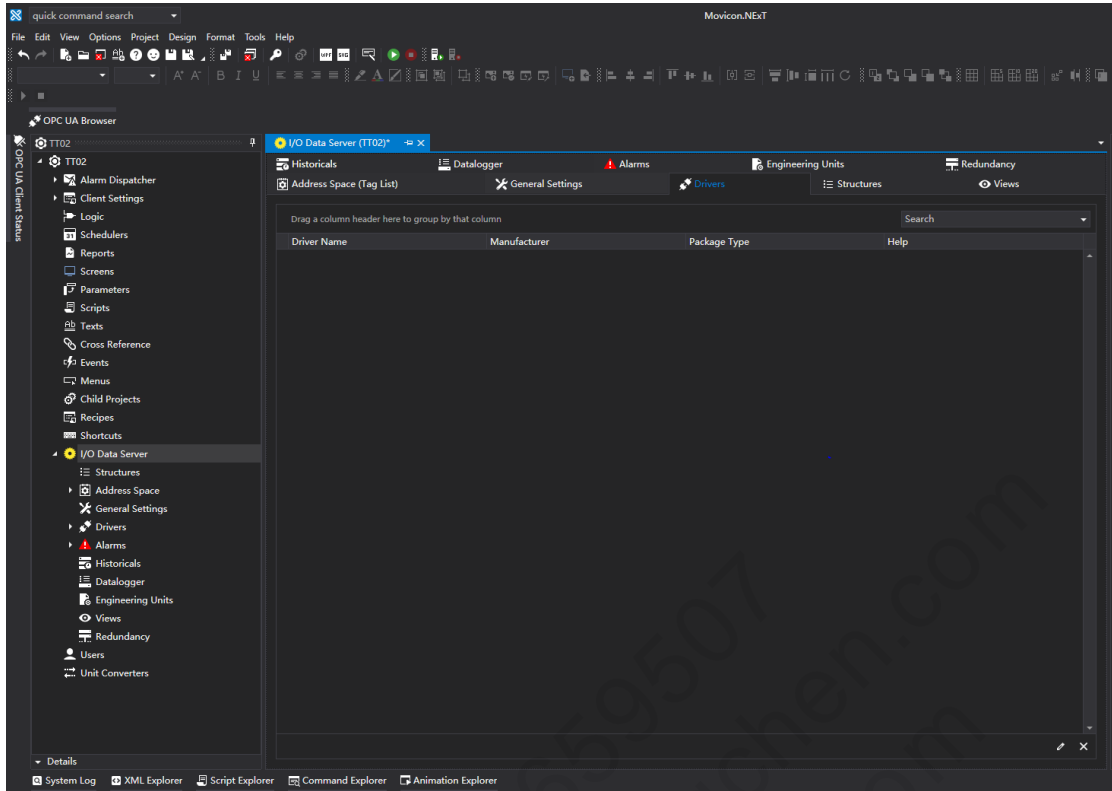


编写 PLC 测试程序，在线下载并对标签点赋值，INT1 变量 当前值为 22

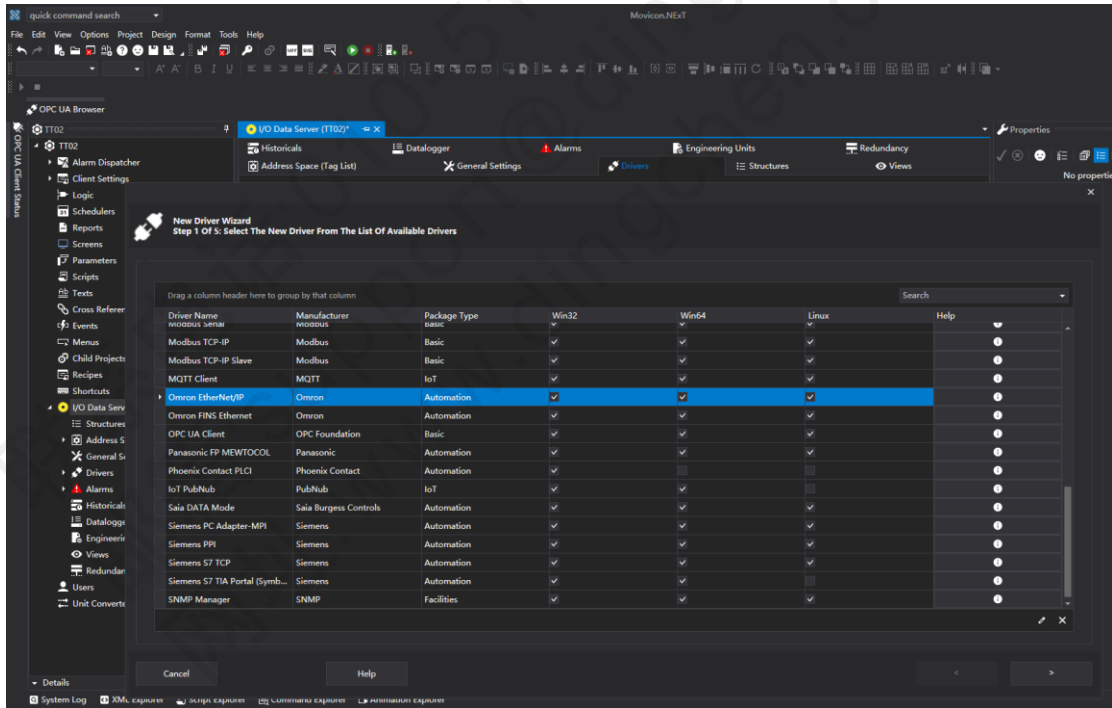


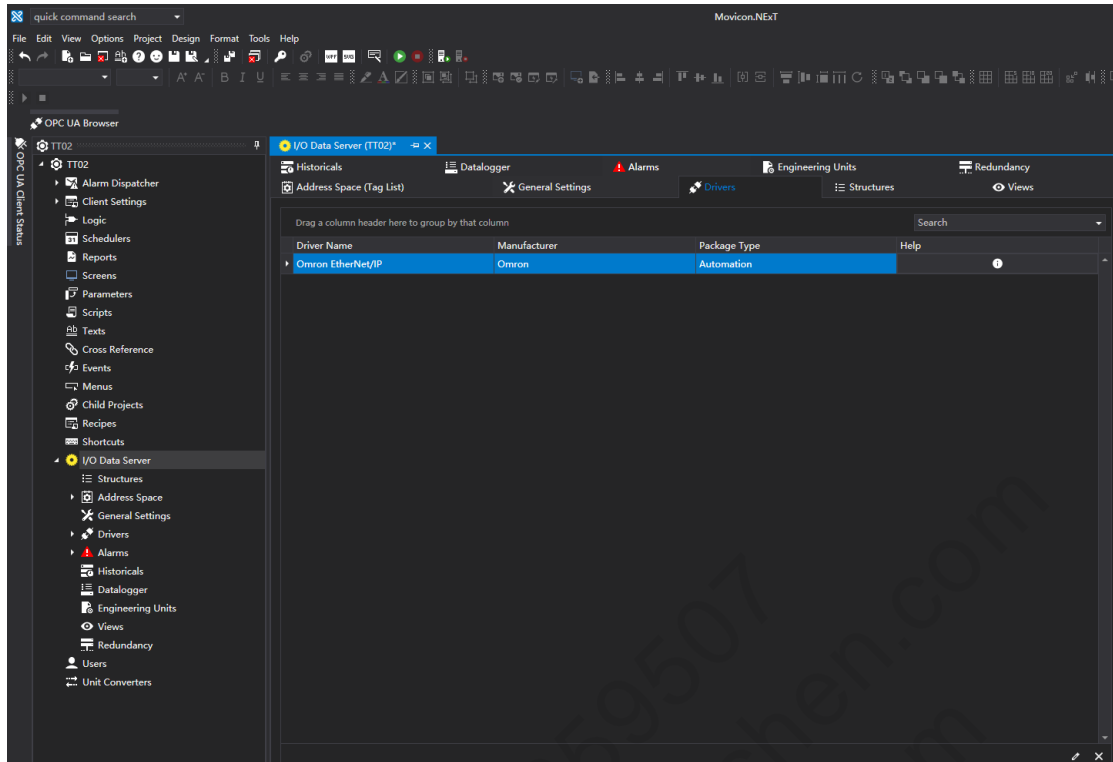
2. Movicon.NExT 驱动添加---Omron EtherNet/IP

(1) 点击左侧系统树 IO Data Server, 进入驱动界面



(2) 添加 Omron EtherNet/IP 驱动

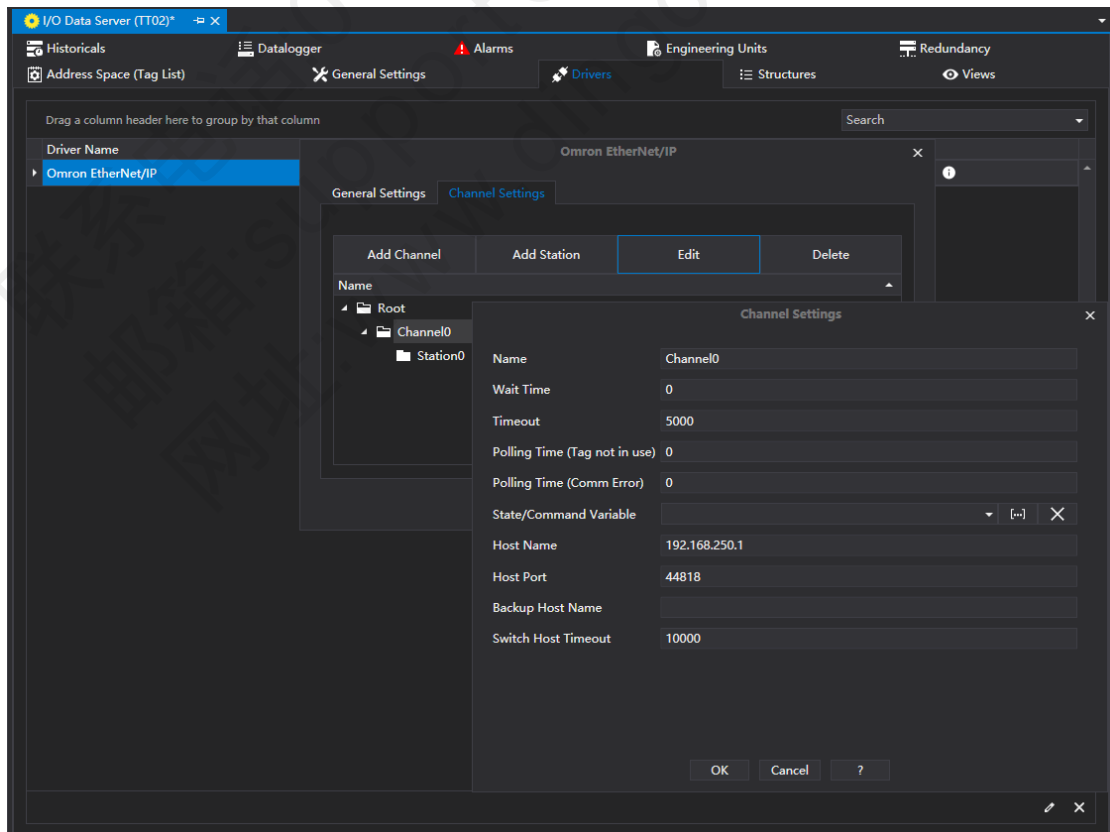




3. Omron EtherNet/IP 驱动配置

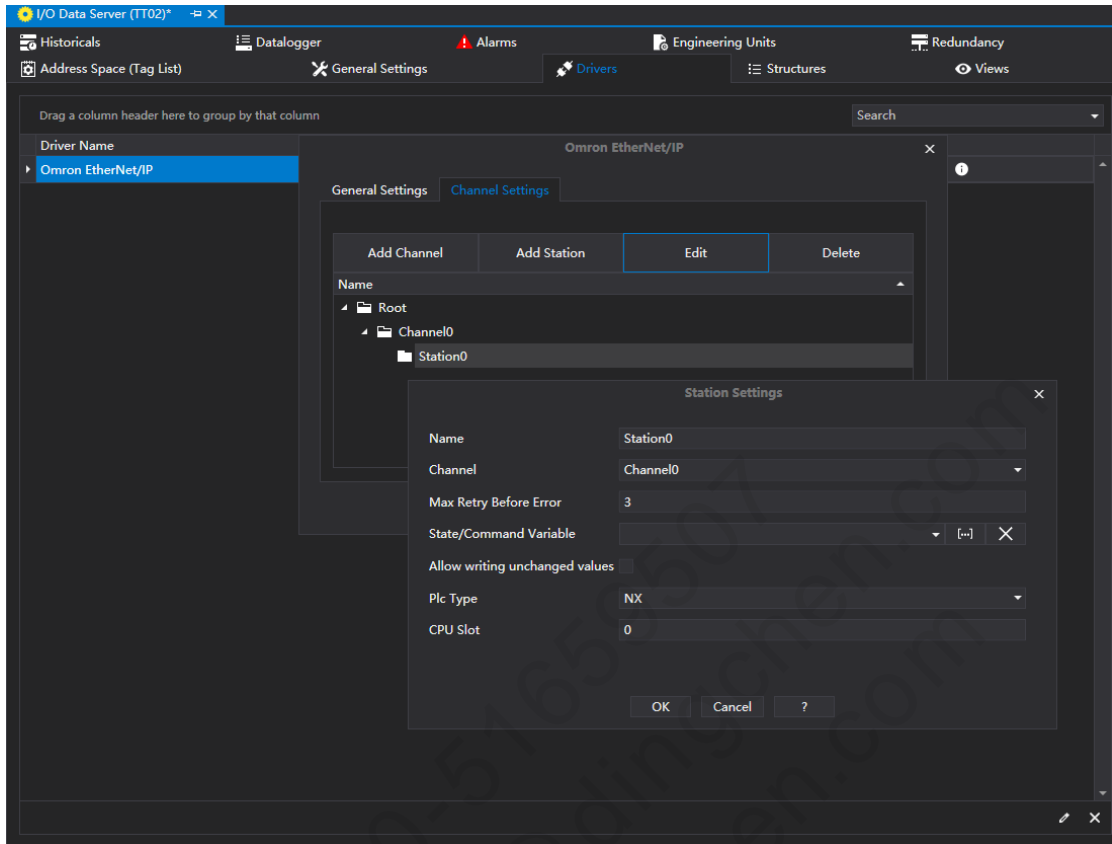
(1) Channel 设置

设置 PLC 的 IP 地址 (192.168.250.1) 及端口号 (端口号默认 44818)



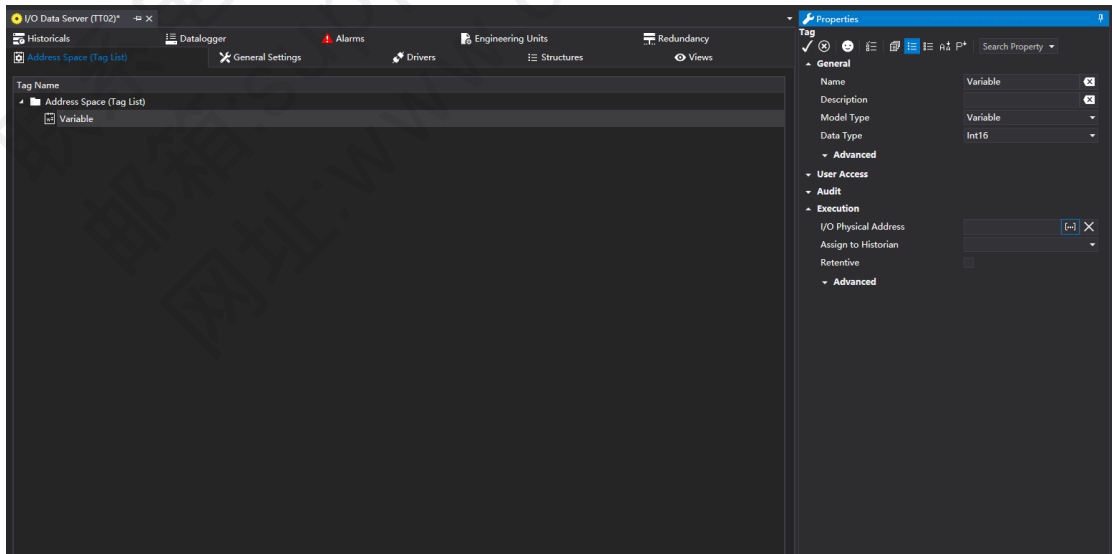
(2) Station 设置

设置 Station 选择 PLC 类型及 CPU 槽号 (0)

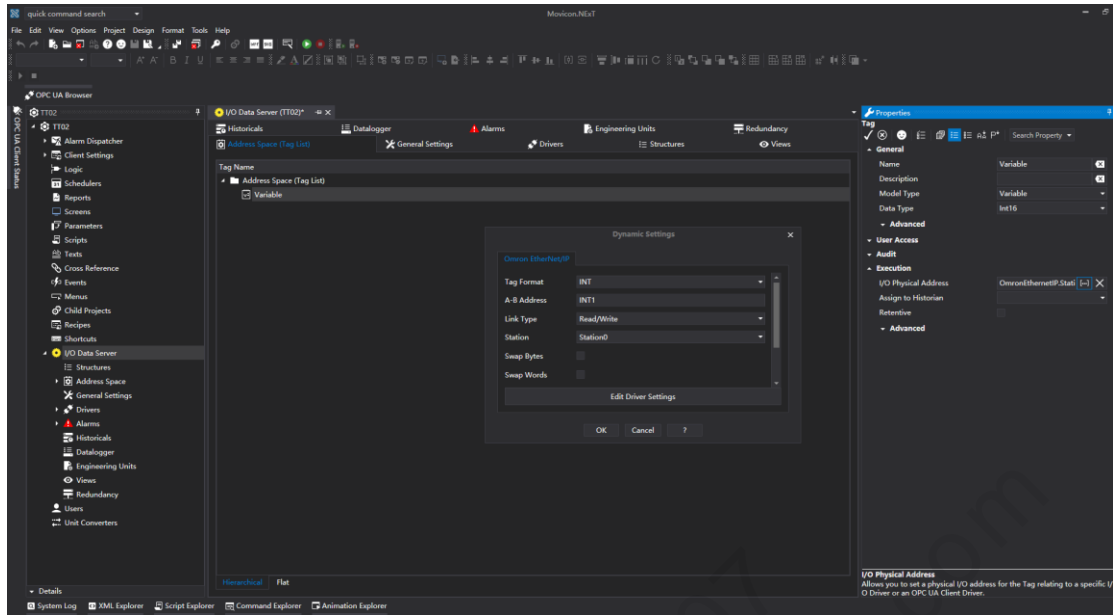


4. 建立标签及验证

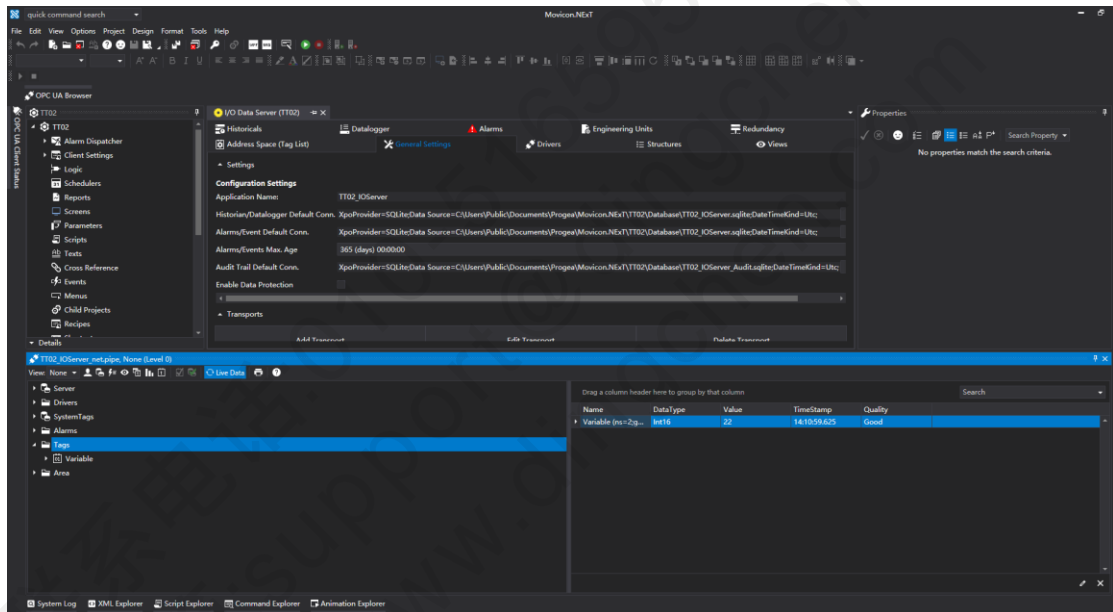
打开标签列表



新建标签 注意 A-B Address "INT1", 即是 PLC 端标签地址, 与 PLC 端对应。



运行驱动，自动启动客户端查看数据，显示通讯正常



至此，驱动端与 Omron PLC 连接完成