



PME 启动时禁用工具箱超限提示

北京东方鼎晨科技有限公司

2021年6月3日

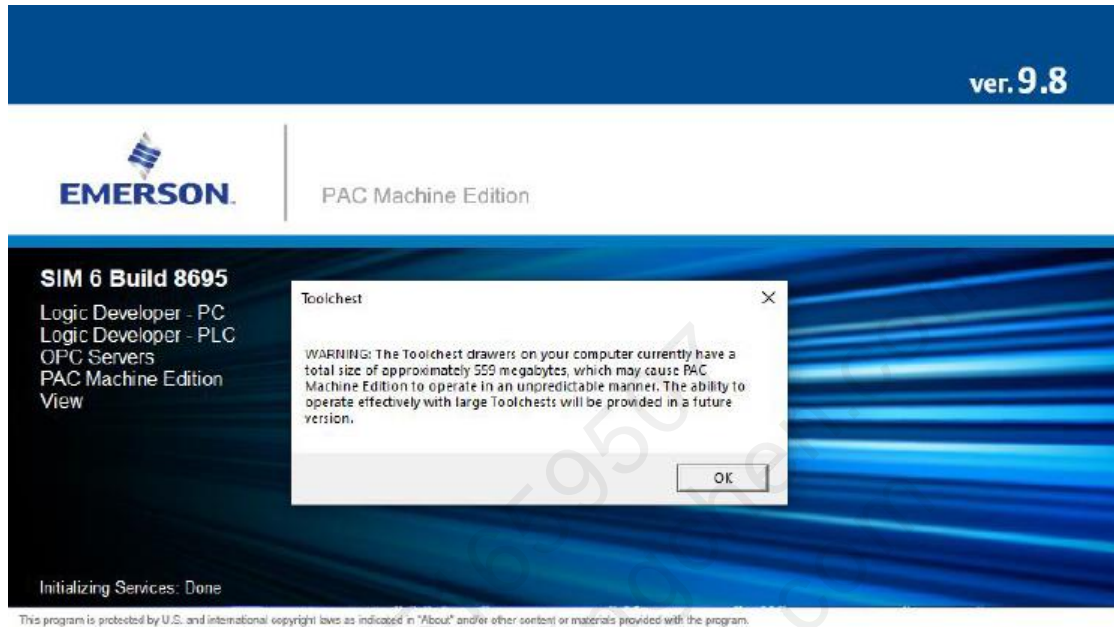
目录

1. 前言.....	1
2. 更改注册表键值.....	1
3. 重启计算机.....	4

联系电话:010-51659507
邮箱:support@dingchen.com
网址:www.dingchen.com

1. 前言

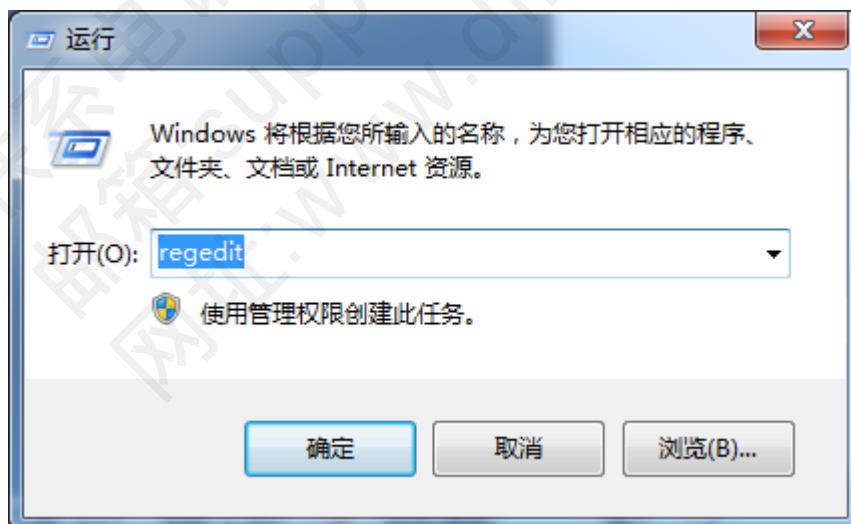
PME 软件 9.5 版本及以后版本在启动时会提示工具箱超限提示，如下图所示：

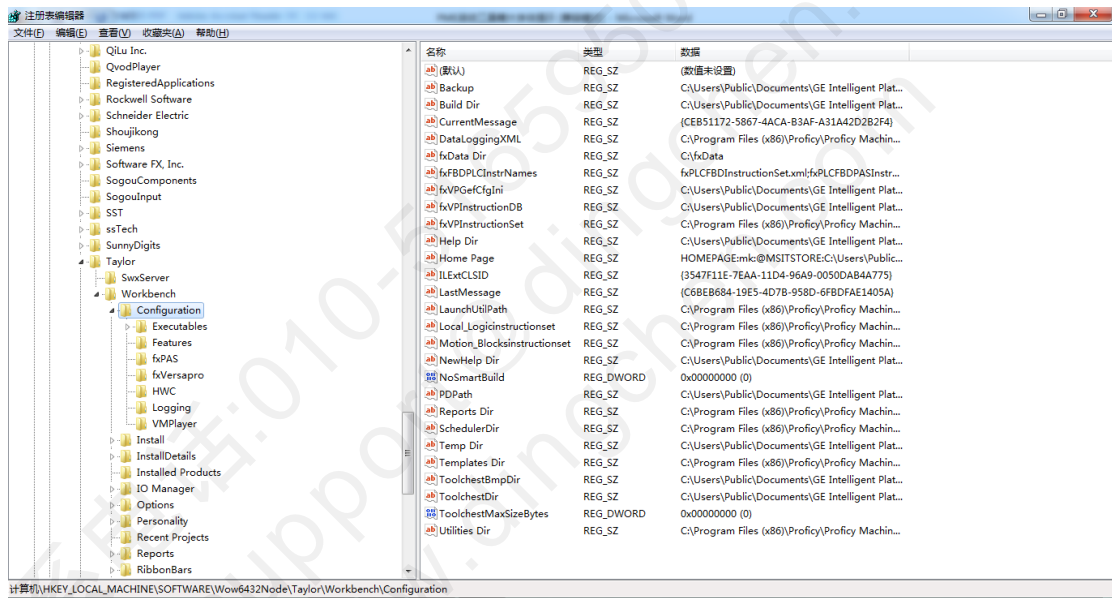
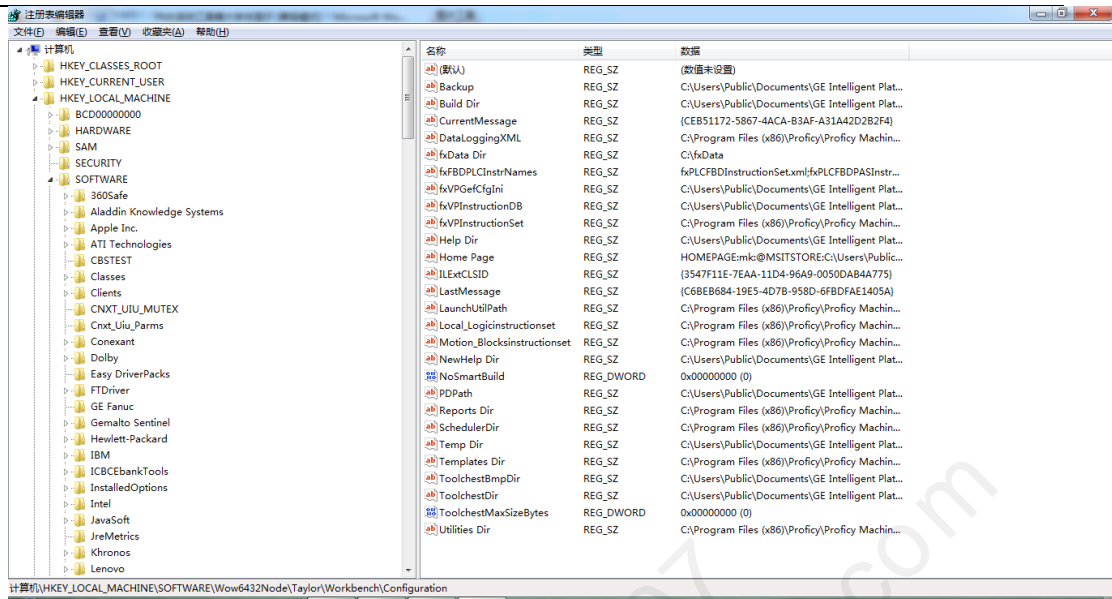


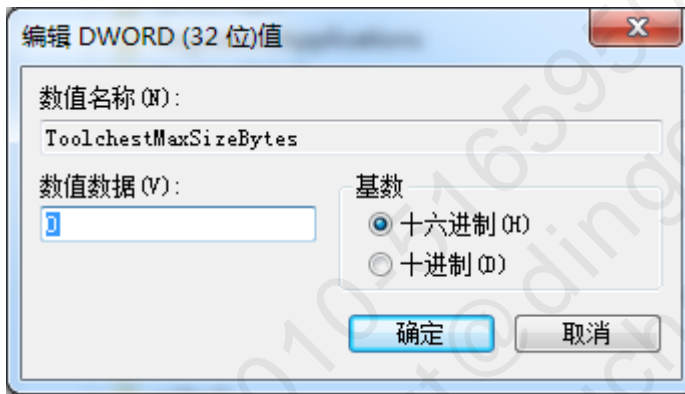
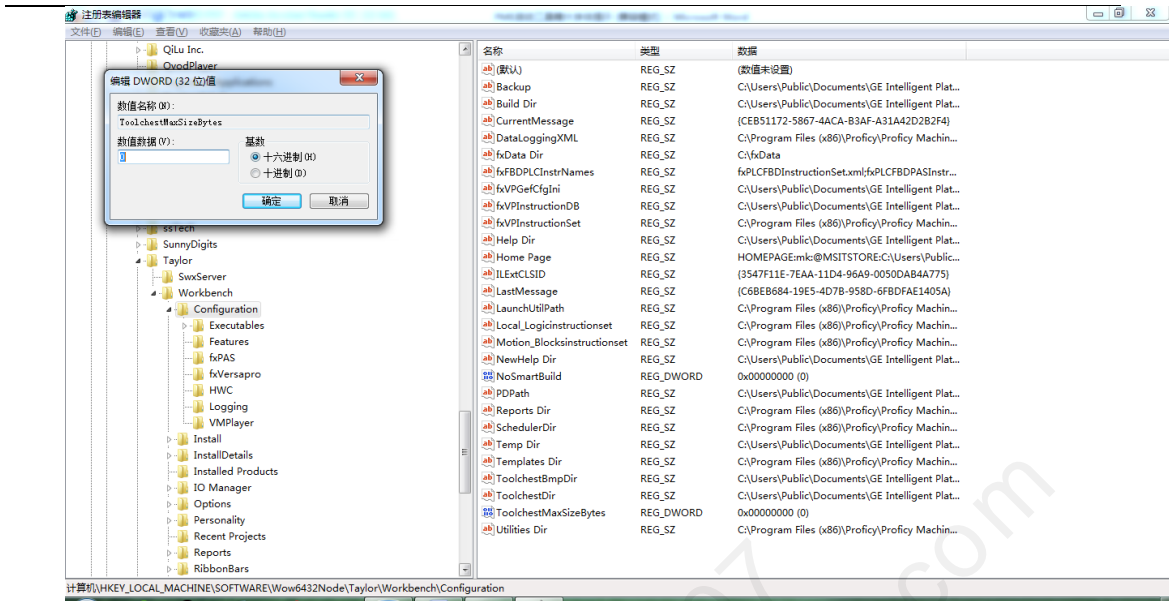
如果想去除该提示，请按如下步骤操作即可（不去除也不影响使用）

2. 更改注册表键值

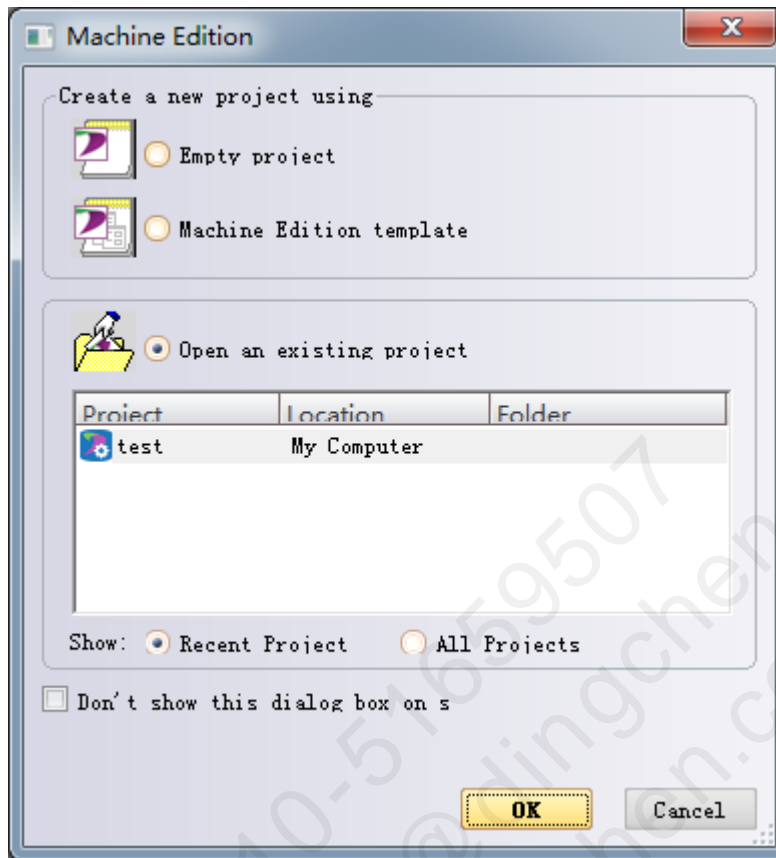
打开系统注册表







3. 重启计算机



工具箱提示界面不再弹出