



# Proficy\* HMI/SCADA – iFIX\* WebSpace

## 基于 Web 且功能完备的 HMI/SCADA

### 优势

- 基于Web且功能完备的 HMI/SCADA
- 零客户端配置
- 一次性SCADA配置
- 无第三方控件安全容器限制
- 可通过互联网可在外部任何地点进行访问
- 无需第三方软件

### 提供卓见成效的连接性

GE Fanuc 智能平台的 iFIX WebSpace 是一种使用简单、功能齐全的网络客户端，能帮助您扩展、扩充和增强新的或现有的 HMI/SCADA iFIX 系统。

它可在短短几分钟内创建，并在无需更改 iFIX 应用程序的情况下通过企业局域网或安全的互联网实现全面控制和可视化管理。

有了 iFIX WebSpace，你可以在降低成本、改善工作时间、扩展分析能力的同时，实现管理、操作、工程和 IT 各个层次业务方面的持续性优势。

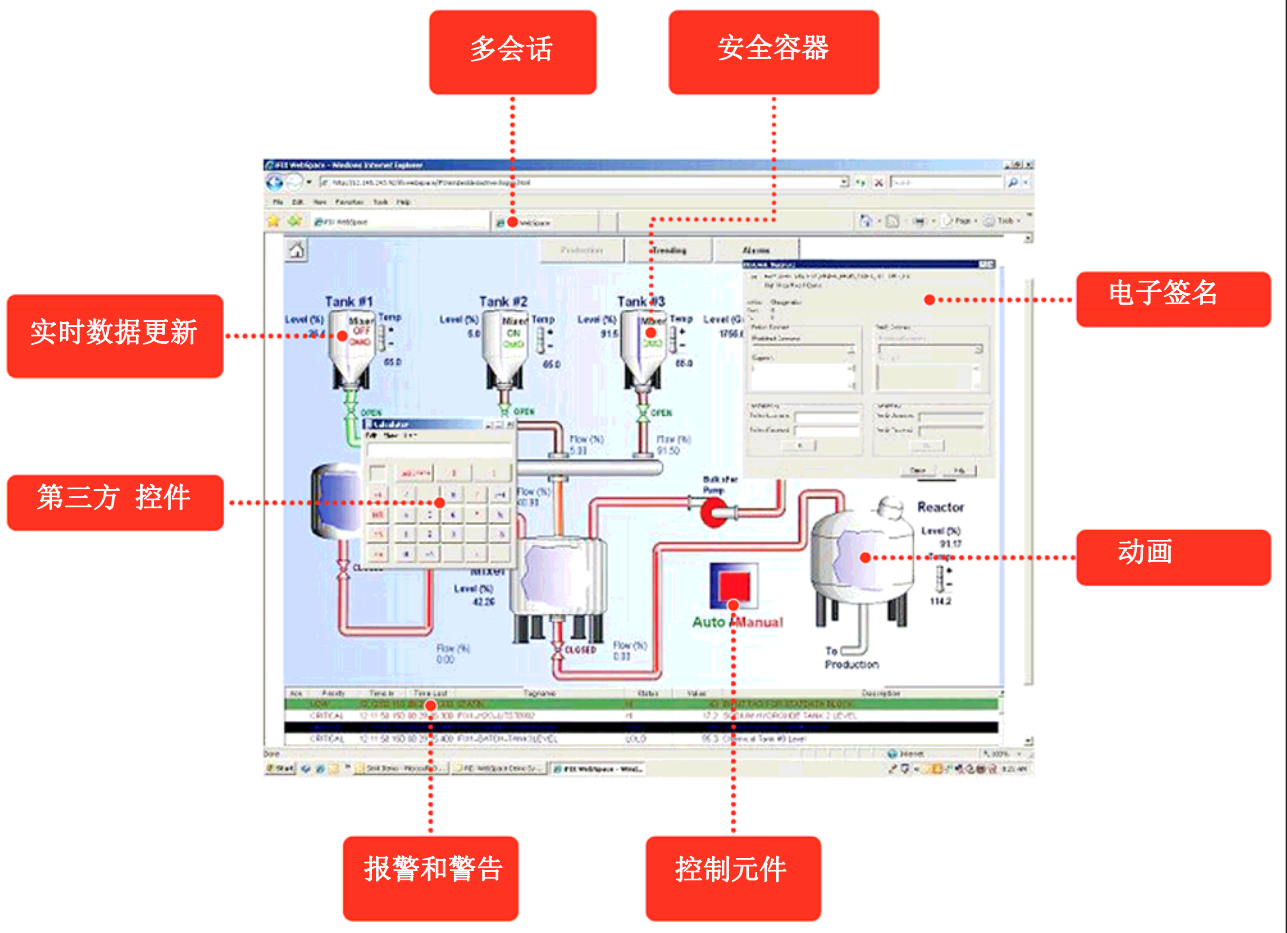
**易于扩展** – 在特性、图形成像或功能不受任何影响的情况下，iFIX WebSpace 能够将您的 iFIX 应用程序视图和控制功能扩展到网络浏览器之中。

**易于扩充** – 最多可同时支持 25 个客户端，WebSpace 能帮助您的新 iFIX 系统或现有 iFIX 系统实现整个工厂或全球的动态扩充。

**易于增强** - iFIX WebSpace 可通过在单节点运行多个 iFIX Web-Space 客户端并浏览多个系统来进一步增强系统的性能。



## 基于 Web 且功能完备的 HMI/SCADA



### 基于Web且功能完备的 HMI/SCADA

iFIX WebSpace能将您的iFIX应用程序画面和控制功能扩展到网络浏览器之中。由于WebSpace是一种功能完备的iFIX客户端，因而它具备不逊的特性、图形成像或功能，并且能够为IE浏览器或Firefox浏览器提供完备的应用程序功能。

#### 功能完备有何内涵？

**实时数据更新** 直接从SCADA更改更新客户端，因此用户能实时做出反应。

**多会话** 支持多选项卡浏览器。

**安全容器** WebSpace的第三方控制与iFIX Workspace一样简单方便

**电子签名** 电子签名增强安全性，并通过网络进行审核跟踪。

**动画** WebSpace 支持动画功能。

**控制元件** 所有控制元件都可在WebSpace中操作，并保留在iFIX应用程序安全设置中。

**报警和警告** 查看、静音等功能与胖客户端一致。

**第三方控件** WebSpace 能在您的 iFIX 应用程序中启动第三方控件。

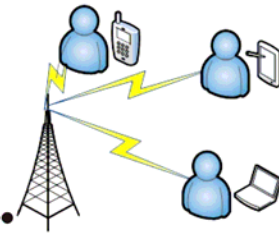
# 典型的 iFIX WebSpace 应用

## 单点连接



- 对于脉动源进行快速简单的系统调节
- 灵活性增强，可在运行中动态调节控制点
- 适用性增强，可同时查看多个系统

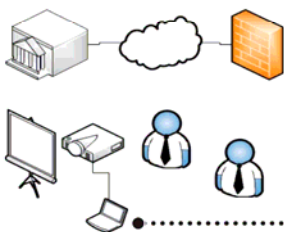
## 移动监控



- 改善了响应时间
- 减少了总拥有成本
- 能通过远程访问进行调试和支持

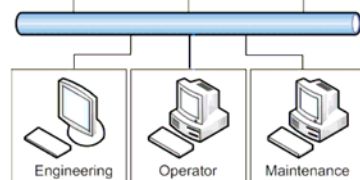


## 信息浏览



- 以实时数据进行管理
- 改善了分析和规划能力
- 改善了决策时间

## Web SCADA



- 简化控制和监控应用
- 100%基于 Web 的客户端解决方案
- 灵活的客户端连接和授权

使用 iFIX WebSpace 优化您的操作，驾驭当前的工作成效

# 使用 iFIX WebSpace——一切尽在掌控之中

### WebSpace灵活性

iFIX WebSpace具有多种灵活的拓扑结构,可安装在独立的专用服务器或主iFIX服务器上。

- 专用服务器 – 该设置通常用于有大量客户端的情况,因而,WebSpace能够利用服务器的所有功能为连接的客户端提供服务。
- iFIX 和 WebSpace 并用服务器 – 适用于有少量同时连接的客户端的情况, iFIX WebSpace 可直接安装在与 iFIX SCADA 服务器相同的硬件上。

### WebSpace iFIX版本支持

iFIX WebSpace可为多种iFIX版本提种扩展支持。WebSpace可全面支持iFIX5.0系统,并可为包括iFIX4.5~iFIX2.6及FIX7.0在内的先前版本和保留版本提供Web应用。

### WebSpace Admin

通过专用的WebSpace admin应用程序管理您的系统,该应用程序可提供下述重要工具,用于管理您的系统及其连接。

- 客户端断开
- 客户端会话重影
- SSL 56或128位加密
- 端口选择
- 限制最大客户端

### 系统要求

#### 服务器:

- iFIX 5.0 SP2 SCADA 服务器
- FIX 7.0、iFIX 2.x - 5.0 系统
- Apache HTTP 服务器 2.2.10 或更新版本 或 Microsoft Internet Information Server 5.1或 6.0
- Microsoft® Windows® XP Pro 或Server 2003

#### 客户端:

- Microsoft Internet Explorer 7.0
- Mozilla Firefox 3.0或更高版本
- Microsoft® Windows® XP Pro、Server 2003或Vista

有关更多信息,请访问:

[www.gefanuc.com/webpace](http://www.gefanuc.com/webpace)

### 关于GE Fanuc智能平台

GE Fanuc Intelligent Platforms是通用电气公司 (NYSE: GE) 与日本 FANUC LTD 联合创办的合资公司,是一家在高性能技术方面经验丰富的公司,也是自动化和嵌入式计算方面硬件、软件、服务和专家技术的全球领导者。我们为市场提供着独特而灵活的解决方案以及先进的、高可靠性技术,使客户在其所在行业具备可持续性优势,包括能源、水利、消费性包装品、政府和国防以及电信业。GE Fanuc智能平台一家总部设在美国弗吉尼亚州夏洛茨维尔市的全球性公司,是GE企业解决方案的组成部分。有关更多信息,请访问[www.gefanuc.com](http://www.gefanuc.com)。

### GE Fanuc智能平台支持中心

咨询电话:

400-820-8208

全球各地区电话请在我们的网站[www.gefanuc.com](http://www.gefanuc.com)查找。

### 附加信息来源

有关更多信息,请访问  
GE Fanuc智能平台网站:

[www.gefanuc.com.cn](http://www.gefanuc.com.cn)



© 2009GE Fanuc智能平台公司, 版权所有.

\*GE Fanuc智能平台公司商标

所有其他商标或名称由各持有者所有。

04.09 GFA-1255